

제품명: FAIM2 토끼 다클론 항체

카탈로그 번호: APRab10803

연구용 전용

요약

설명	토끼 다클론 항체
숙주	토끼
적용	WB, ELISA
반응성	인간 쥐 마우스
결합	비결합
변형	수정되지 않음
아이소타입	IgG
클론성	다클론
형태	액체
농도	1mg/ml
Storage	Aliquot 하여 -20°C 에 보관(12 개월 유효). 냉동/해동 반복을 피하십시오.
Shipping	Ice bags
버퍼	글리세롤 50%, 보오덴탈 0.5%, 산구방제 N 0.02% 를 함유한 PBS 용액
정제	천상정제

적용

희석 비율	WB 1:500-1:2000, ELISA 1:10000-1:20000
분자량	35kDa

항원 정보

유전자명	FAIM2 FAIM2; KIAA0950; LFG; LFG2; NMP35; TMBIM2; Protein lifeguard 2; Fas apoptotic inhibitory
다른 이름	molecule 2; Neural membrane protein 35; Transmembrane BAX inhibitor motif-containing protein 2
유전자 ID	23017.0
SwissProt ID	Q9BWQ8
면역원	인간 FAIM2 의 N-말단 부위에서 유래한 항원입니다.

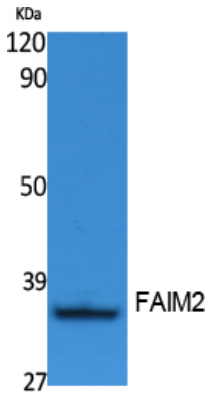
배경

가능 Fas 유세는 Fas 리셉터를 특이적으로 포함한다. 유세는 BI1 계열에 속한다. 하위 단위 TNFRSF6 외상 포함한다. 조직 특성 광범위하게 발현되며, 특히 해를 받은 뇌에서 높은 수준으로 발현된다.

연구 분야

-

이미지 데이터



FAIM2 단백질은 Jurkat 세포주에 대한 실험을 통해 약 1:20000 희석까지 검출되었다.