

**제품명: FAF1** 토끼 다클론 항체

**카탈로그 번호: APRab10798**

연구용 전용

## 요약

설명	토끼 다클론 항체
숙주	토끼
적용	WB, ELISA
반응성	인간 쥐 생체
결합	비결합
변형	수정치 없음
아이소타입	IgG
클론성	다클론
형태	액체
농도	1mg/ml
Storage	Aliquot 하여 $-20^{\circ}\text{C}$ 에 보관(12개월 유효). 냉동/해동 반복을 피하십시오.
Shipping	Ice bags
버퍼	글리세롤 50%, 보르덴탈 0.5%, 산구방제 N 0.02%를 함유한 PBS 용액
정제	천상정제

## 적용

희석 비율	WB 1:500-1:2000, ELISA 1:5000-1:10000
분자량	75kDa

## 항원 정보

유전자명	FAF1
다른 이름	FAF1; UBXD12; UBXN3A; CGI-03; FAS-associated factor 1; hFAF1; UBX domain-containing protein 12; UBX domain-containing protein 3A
유전자 ID	11124.0
SwissProt ID	Q9UNN5
면역원	이 항체는 인간 FAF1에서 유래한 항원만을 사용하여 생성되었습니다. [RefSeq] 531-580

## 배경

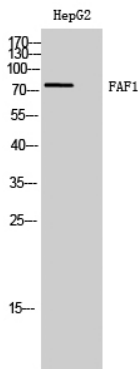
Fas 리간드(TNFSF6)와 Fas 수용체(TNFRSF6)의 상호작용은 세포 사멸을 매개합니다. 이 유전자에 코딩된 단백질은 Fas 리간드와 유사하며 Fas 수용체 유닛과 결합할 수 있습니다. 이 유전자에 코딩된 단백질은 유전자 유닛이 코딩된 단백질과 유사하며 Fas 리간드와 결합할 수 없습니다. [RefSeq] 2008년 7월, 기능 Fas 유닛을 결합

하지만 유하는 않는다. 유성 1 개, UBX 도어를 포함한다. 소위 FAS 의 세질 도어는 특이적으로 상충한다. 조특성 고해상도 부하 관련 과심에 안적되게하며, 그다음로 전압, 용량, 난, 조장 대는으로 전한다. 말할 때, 할 때는 같지 않는다.

## 연구 분야

-

## 이미지 데이터



FAF1 단백질 양을 이용한 HepG2 세포 웨스턴 블롯 분석