

제품명: EWS 토끼 다클론 항체

카탈로그 번호: APRab10653

연구용 전용

요약

설명	토끼 다클론 항체
숙주	토끼
적용	WB, ELISA
반응성	인간 췌장
결합	비결합
변형	수정치 없음
아이소타입	IgG
클론성	다클론
형태	액체
농도	1mg/ml
Storage	Aliquot 하여 -20°C 에 보관(12개월 유효). 냉동/해동 반복을 피하십시오.
Shipping	Ice bags
버퍼	글세롤 50%, 보르덴탈 0.5%, 산구방제인 0.02%를 함유한 PBS 용액
정제	천상정제

적용

희석 비율	WB 1:500-1:2000, ELISA 1:5000-1:20000
분자량	68kDa

항원 정보

유전자명	EWSR1
다른 이름	EWSR1; EWS; RNA-binding protein EWS; EWS oncogene; Ewing sarcoma breakpoint region 1 protein
유전자 ID	2130.0
SwissProt ID	Q01844
면역원	이 항원은 인간 EWSR1에서 유래한 항원이다. 이를 사용하여 생성되었다. 아민산 범위 403-452

배경

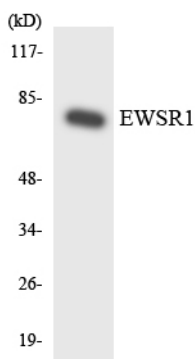
이 유전자는 유전자 발현과 RNA 처리를 포함한 여러 과정에 관여하는 다기능 단백질을 암호화한다. 단백질-N-말단 시퀀스와 EWSR1-말단 RNA 결합 도메인을 포함하는 유전자 발현이 저압하는 유전자 발현 억제와 종양에 관여하는 EWSR1-말단 단백질 생성한다. 이 EWSR1-말단 단백질은 알츠하이머 단백질-N-말단 시퀀스와 EWSR1-말단 DNA 결합 도메인을 포함하는 구조를

다 유전자 돌연변이 t(11;22)(q24;q12) 전위 유염색체 이상에 의해 발생하며, 이 돌연변이를 가진 것으로 알려져 있다. 유전자 대체 돌연변이 전위 변이를 생성한다. 관련 유전자 보기도 있다. EWSR1 과관된염색체 이상은 심부근정쇄근형증(DSRCT)과 관련이 있다. WT1 을 포함하는 전위 t(11;22)(p13;q12),, 잘 알려진 EWSR1 과관된염색체 이상은 연부악형종(MMSP)과 관련이 있다. ATF-1 을 포함하는 전위 t(12;22)(q13;q12), 연부악형종은 연부세포종양에 대한 중요한 표지자 발현을 유도한다. 잘 알려진 EWSR1 과관된염색체 이상은 형원형세포종과 관련이 있다. PATZ1 을 포함하는 전위 t(11;22)(p36.1;q12),, 잘 알려진 EWSR1 과관된염색체 이상은 유염색체 MIM:133450의 원인이다. FLI1 을 포함하는 전위 t(11;22)(q24;q12); ETV1 을 포함하는 전위 t(7;22)(p22;q12); ERG 를 포함하는 전위 t(21;22)(q22;q12); NR4A3 을 포함하는 전위 t(9;22)(q22-31;q11-12). 잠재발암을 가진 EWSR1-FEV 융단염색체 전위 t(2;21;22)(q23;q22;q12). 잘 알려진 EWSR1 과관된염색체 이상은 혈관성상세포종양(AFH)[MIM:612160]과 관련이 있다. ATF1 을 포함하는 전위 t(12;22)(q13;q12)는 결합 EWSR1/ATF1 단백질을 생성한다. CREB1 을 포함하는 전위 t(2;22)(q33;q12)는 EWSR1/CREB1 융단염색체 생성하여 이는 종양에서 가장 흔한 유전자 변이다. EWS 활성화 도메인(EAD)은 EFPs 에 결합할 수 있는 도메인로 결합한다. EWSR1 은 POLR2C 에 결합한다. POLR2E 또는 POLR2G 에 결합하지 않으면 EAD 는 POLR2E 와 POLR2G 에 결합한다. POLR2C 에 결합하지 않는다. 사인 RNA 결합 도메인(RBD)은 EAD 에 의한 활성을 강화하고 특이적으로 결합할 수 있다. EWS 융단염색체(EFPs)은 종양성 표지자 역할을 하며 전이에서부터 CTD-POLII 의 정상적인 기능을 방해하며, 발암으로 유전자 발현을 교란할 수 있다. 이 융단염색체 유전자 발현의 정상적인 발현에 결합할 수 없다. 결합이 아닌 전이 할 때는 결합을 결합하지 않는다. 결합하지 않는다. EFPs 는 EWSR1 이 형성된 전이와 융단염색체 전이로 결합한다. EFPs 는 융단염색체 EAD 와 C-말 DNA 결합 도메인의 존재를 매우 강화한 전이 발현이다. EFPs 과관된 염색체 EFP 유전자 조절을 통해 발현하는 것으로 생체 내 표지자 EWSR1 융단염색체 유전자 발현에 대해 결합한다. 결합은 상염색체 II 형질염색체(TGF 베타 RII)의 전이체는 EWS-FLI1, EWS-ERG 또는 EWS-ETV1 종양 유전자 발현 표지자이다. PTM: 이 유전자에 고도로 발현되어 있다. 발현하는 PRMT1 에 의해 매개되며, 다른 수준으로 PRMT8 에 의해 매개된다. PTM: 인산화 칼슘 결합 Ser-266 의 인화를 억제한다. 유성 ETS 계열에 속한다. 유성 RRM TET 계열에 속한다. 유성 1 개 ETS DNA 결합 도메인을 포함한다. 유성 1 개 IQ 도메인을 포함한다. 유성 1 개 RanBP2 형이 변형 표지자 포함한다. 유성 1 개 RRM(RNA 인식 도메인) 도메인을 포함한다. 세포 내 위치 PTK2B/FAK2 활성화 시 세포 내 리소좀에 포함한다. 소위 POLR2C, SF1, 칼슘 및 RNA 에 결합한다. PTK2B/FAK2 및 TDRD3 와 상호작용한다. 조직 특이성 도메인 존재한다.

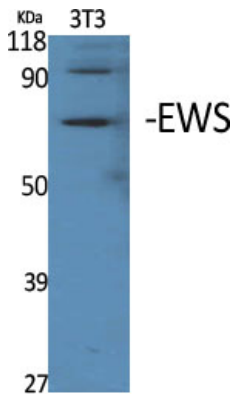
연구 분야

태양 및 피부암

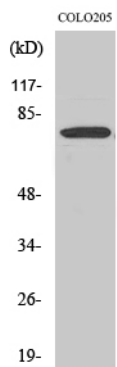
이미지 데이터



EWSR1 항체를 사용하여 HepG2 세포 용출물을 위한 Western blot 분석



EWS 단백질이용인대양세포의Western blot 분석



EWS 단백질이용인대COLO205 세포의Western blot 분석