

**제품명: ETS1** 토끼 다클론 항체

**카탈로그 번호: APRab10649**

연구용 전용

## 요약

설명	토끼 다클론 항체
숙주	토끼
적용	WB, IHC, ICC/IF, ELISA
반응성	인간 췌장
결합	비결합
변형	수정치 없음
아이소타입	IgG
클론성	다클론
형태	액체
농도	1mg/ml
Storage	Aliquot 하여 $-20^{\circ}\text{C}$ 에 보관(12개월 유효). 냉동/해동 반복을 피하십시오.
Shipping	Ice bags
버퍼	글세롤 50%, 보오덴탈 0.5%, 산구방제 N 0.02%를 함유한 PBS 용액
정제	천상정제

## 적용

희석 비율	WB 1:500-1:2000, IHC 1:100-1:300, ICC/IF 1:200-1:1000, ELISA 1:5000-1:10000
분자량	50kDa

## 항원 정보

유전자명	ETS1
다른 이름	ETS1; EWSR2; Protein C-ets-1; p54
유전자 ID	2113.0
SwissProt ID	P14921
면역원	이 항원은 인간 ETS1에서 유래한 항원입니다. 용어상 11-60

## 배경

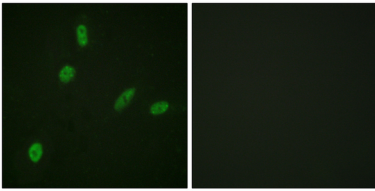
이 유전자 ETS 전이체 및 유전자 발현은 이 계열의 유전자에 의해 DNA 서열 GGAA/T를 인산화하는 ETS DNA 결합 단백질로 구성되어 있다. 이 단백질은 유전자 전이체 및 유전자 발현에 관여하며, 줄기세포를 세포 분화 및 세포 성장에 관여한다. 이 유전자에 대한 새로운 유전자 발현 데이터베이스가 보고되었다. [RefSeq 제 2011년 7월] 질병 ETS는 전이체 및 유전자 발현을 유발한다. 이 단백질은 c-ETS-1 유전자와 인접한 다른 유전자 발현에 관여할 수 있다. 가능 전이체 PTM: Lys-15 및 Lys-227에 SUMO2에 의해 유전자

수용체와 아전활을 포함한다. PTM: 유비쿼린과 프레스린을 포함한다. 유점 ETS 계열에 포함한다. 유점 1 계열 ETS DNA 결합 도메인을 포함한다. 유점 1 계열 PNT(백투) 도메인을 포함한다. 소위 MAF 및 MAFB와 상작용한다. 유상작용: DAXX 에 결합한다. UBE2I 와 상작용한다.

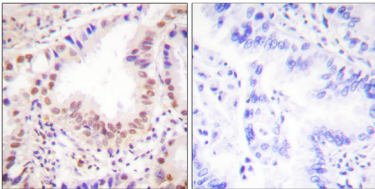
## 연구 분야

배측형 암의 경우 신장세포암

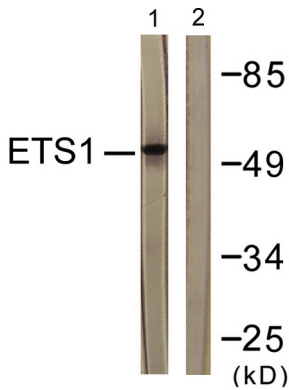
## 이미지 데이터



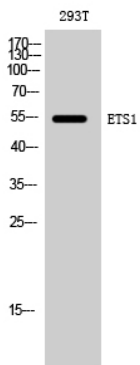
ETS1 항체를 이용한 HeLa 세포의 면역형광 분석. 오른쪽 그림은 항편이로 처리한 결과이다.



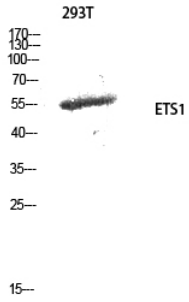
파라핀에 포함된 조직에 대한 ETS1 항체를 이용한 면역조직화 분석. 오른쪽 그림은 항편이로 처리한 결과이다.



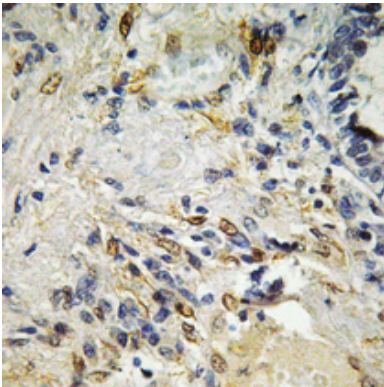
20% Serum 15'로 처리한 HeLa 세포 용출물을 ETS1 항체를 사용하여 단백질 분석했다. 오른쪽은 항편이로 처리했다.



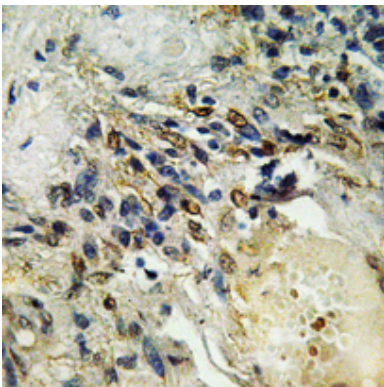
293T 세포를 대상으로 ETS1 단백질 농도 1:1000 이하에서 단백질 분석을 수행했다.



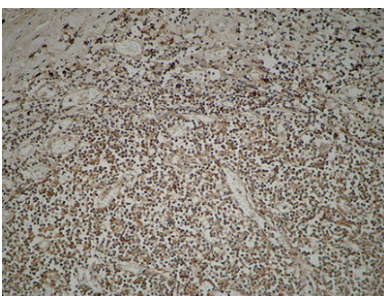
293T 세포를 대상으로 ETS1 단백질 양을 1:1000으로 확인하여 단백질 발현을 수행했다.



파킨슨병 인유암 조직 면역조직화 분석은 1:100으로 확인하여 4°C에서 하룻밤 반응했다. 항인화에는 고압 및 고온의 Tris-EDTA, pH 8.0 용액을 사용했다.



파킨슨병 인유암 조직 면역조직화 분석은 1:100으로 확인하여 4°C에서 하룻밤 반응했다. 항인화에는 고압 및 고온의 Tris-EDTA, pH 8.0 용액을 사용했다.



파킨슨병 인유암 조직 면역조직화 분석은 1. 항을 1:100으로 확인하여 4°C에서 하룻밤 반응했다. 2. 고압 및 고온 EDTA 용액 (pH 8.0)을 사용하여 항을 하룻밤 반응했다. 3. 이 항을 1:200으로 확인하여 30분 반응했다.