

제품명: ETO-2 토끼 다클론 항체

카탈로그 번호: APRab10647

연구용 전용

요약

설명	토끼 다클론 항체
숙주	토끼
적용	IHC, ICC/IF, ELISA
반응성	인간
결합	비결합
변형	수정치 없음
아이소타입	IgG
클론성	다클론
형태	액체
농도	1mg/ml
Storage	Aliquot 하여 -20°C 에 보관(12 개월 유효). 냉동/해동 반복을 피하십시오.
Shipping	Ice bags
버퍼	글세롤 50%, 보오덴탈 0.5%, 산구방제 N 0.02% 를 함유한 PBS 용액
정제	천상정제

적용

희석 비율	IHC 1:100-1:300, ICC/IF 1:50-1:200, ELISA 1:10000-1:20000
분자량	-

항원 정보

유전자명	CBFA2T3 CBFA2T3; MTG16; MTGR2; ZMYND4; Protein CBFA2T3; MTG8-related protein 2; Myeloid
다른 이름	translocation gene on chromosome 16 protein; hMTG16; Zinc finger MYND domain-containing protein 4
유전자 ID	863.0
SwissProt ID	O75081
면역원	이 항원은 인간 MTG16 에 유한한 단백질을 사용되었습니다. 아민산 범위: 261-310

배경

이 유전자 DNA 결절은 인위적으로 만들어진 유전자를 포함하는 골수 유전자 계열을 암호화한다. t(16;21)(q24;q22) 전이 군과 관련된 여러 다른 형이상학

나입다.이전.은.근.관.전.사.인.제. 유.전.자.5'. 영.의.이.유.전.자.β' 영.의.용.화.기.체.유.전.를.생.성.하.다.이.유.전.는.또.한.유.암.억.제.유.전.로.추.정.된.다.대.체.스.콜.이.상.로.연.전.사.변.이.체.생.성.된.다.[RefSeq 제.종.2010.년.11.월. 질병.CBFA2T3.관.련.염.색.상.차.근.관.골.양.성.증.에.발.병.된.다.RUNX1-CBFA2T3.용.합.단.질.을.형.성.하.는.전.위.(16;21)(q24;q22). 가.능.전.사.억.제.로.추.정.된.다. TAL1.표.적.유.전.자.발.현.을.억.제.하.는.조.혈.전.사.의.중.단.을.조.절.하.는.과.민.단.에.관.련.하.다.이.단.은.A-키.에.양.성.단.질.로.기.형.다.(PubMed:11823486). 유.전.all-trans.레.프.산.에.의.해.항.조.절.된.다.유.성.CBFA2T.기.체.에.속.합.다.유.성.MYND.형.의.연.광.단.이.기.를.포.함.하.다.유.성.TAFH(NHR1). 단.이.기.를.포.함.하.다.사.관.내.위.RUNX1-CBFA2T3.용.합.단.질.은.핵.에.위.하.다.소.위.CBFA2T3, LDB1, TAL1. 및.TCF3.로.구.성.된.TAL-1.복.합.체.의.성.요.인.다.유.성.에.대.응. RUNX1T1. 및.CBFA2T2.와.의.종.양.를.형.성.하.다.ERBB4, HDAC1, HDAC2, HDAC3, HDAC6, HDAC8, NCOR1, NCOR2. 및.ZNF652.와.상.호.응.하.다.Hoogeveen.등.PubMed:12242670)에.대.한.이.항.는.HDAC6.와.상.호.응.치.일.수.없.는.다.이.항.는.PRKAR2A, PDE7A. 및.약.PDE4A.와.상.호.응.하.다.조.특.성.상.조.절.골.근.부.상.항.및.조.혈.부.활.에.는.발.현.을.보.여.관.여.해.출.된.다.조.혈.사.에.대.단.질.수.준.로.발.현.된.다.

연구 분야

이미지 데이터

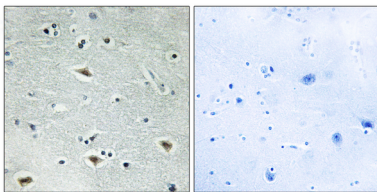


표.면.에.표.현.안.노.조.제.대.한.MTG16.항.체.이.용.한.면.역.조.제.하.는.식.은.조.절.된.항.체.이.로.차.한.결.과.다.