

제품명: ETL 토끼 다클론 항체
카탈로그 번호: APRab10646
연구용 전용

요약

설명	토끼 다클론 항체
숙주	토끼
적용	WB, ICC/IF, ELISA
반응성	인간 쥐 마우스
결합	비결합
변형	수정치 없음
아이소타입	IgG
클론성	다클론
형태	액체
농도	1mg/ml
Storage	Aliquot 하여 -20°C 에 보관(12 개월 유효). 냉동/해동 반복을 피하십시오.
Shipping	Ice bags
버퍼	글리세롤 50%, 보오 단백질 0.5%, 산기방부제 N 0.02% 를 함유한 PBS 용액
정제	천상정제

적용

희석 비율	WB 1:500-1:2000, ICC/IF 1:200-1:1000, ELISA 1:10000-1:20000
분자량	77kDa

항원 정보

유전자명	ELTD1
다른 이름	ELTD1; ETL; EGF; latrophilin and seven transmembrane domain-containing protein 1; EGF-TM7-latrophilin-related protein; ETL protein
유전자 ID	64123.0
SwissProt ID	Q9HBW9
면역원	이 항원은 인간 ELTD1 에서 유한 항원 펩타이드를 사용해서 생성되었다. 아민산 범위 251-300

배경

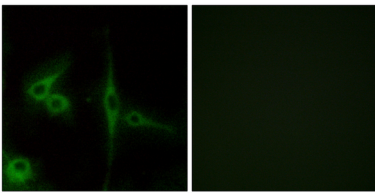
별다른 상세 설명에 상응하지도 않는 막통도인 단백질은 필히 인간에게 형질에 필합 가능 성질에 관할수 있음 PTM: 세포외막 소위 7 개 막통도인 단백질, 에라두개 막소위 단백질 분해에 걸림 유성 G-단백질 결합 수용체 2 개, LN-TM7 허위 결합 유성 1 개, GPS 도인 단백질 유성 2 개, EGF 유 도인 단백질 소위 큰 세포외막 소위 7 개 막통도인

을진(분배소인)에 발유결로연된(중)량형항합 세포에서 인장인(량)형항합다(조)특성(주)광합(에)발됨다(별)단계(상)세(상)항(조)질(다)도(인)막(통)도(인)질(에)필(하)양(만)양(형)항(에)필(하)다(가)능(성)발(에)근(합)수(있)습(다)PTM: 단(백)분(해)효(에)에(세)포(알)다(소)위(아)7(개)막(통)도(인)을(가)진(소)위(충)2(개)소(위)로(결)됨(다)유(성)G-(단)백(결)합(수)에(2)계(열)LN-TM7(하)기(열)에(속)함(다)유(성)1(개)GPS(도)막(을)포(함)함(다)유(성)2(개)EGF(유)막(을)포(함)함(다)소(위)큰(세)포(알)다(소)위(아)7(개)막(통)도(인)을(가)진(분)배(소)인)에(발)유(결)로(연)된(중)량(형)항(합)다(세포)에서(인)장(인)양(형)항(합)며(조)특(성)은(주)광(합)에(발)됨(다)

연구 분야

-

이미지 데이터



ELTD1 항를이용한LOVO 세포면형광분석(오)쪽(그)림(은)합(법)이(로)차(단)한(결)임(다)