

제품명: ERLIN1/2 토끼 다클론 항체

카탈로그 번호: APRab10606

연구용 전용

요약

설명	토끼 다클론 항체
숙주	토끼
적용	WB, ELISA
반응성	인간 쥐 생체
결합	비결합
변형	수정되지 않음
아이소타입	IgG
클론성	다클론
형태	액체
농도	1mg/ml
Storage	Aliquot 하여 -20°C 에 보관(12 개월 유효). 냉동/해동 반복을 피하십시오.
Shipping	Ice bags
버퍼	글세롤 50%, 보르덴탈 0.5%, 산구방제IN 0.02%를 함유한 PBS 용액
정제	천상정제

적용

희석 비율	WB 1:500-1:2000, ELISA 1:10000-1:20000
분자량	40+42kDa

항원 정보

유전자명	ERLIN1/ERLIN2
다른 이름	-
유전자 ID	-
SwissProt ID	O75477/O94905
면역원	ERLIN1/2 에서는 유한한 펩타이드(아미노산 범위 31-80)

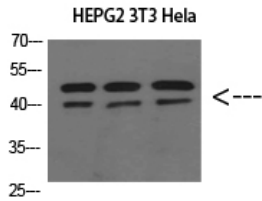
배경

유성 밴드 7/MEC-2 계열에 속한 세포내위 소체막의 집합체 유영기관을 조직 특성 상 태반 간 상 좌장 전선 고화 난소 및 정자 발현 유성 밴드 7/MEC-2 계열에 속한 세포내위 소체막의 집합체 유영기관을 조직 특성 상 태반 간 상 좌장 전선 고화 난소 및 정자 발현

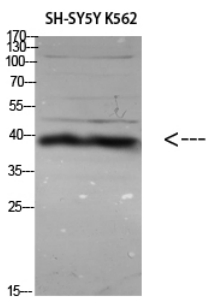
연구 분야

-

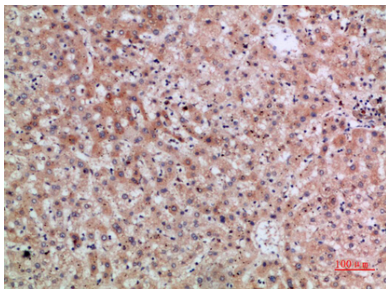
이미지 데이터



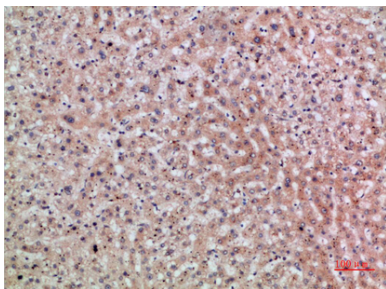
HEPG2 3T3 HeLa 세를 대상으로 ERLIN1/2 단백질 양을 1:800으로 확인하여 단백질 분을 수행했다. 이항체는 1:20000으로 확인이 되었다.



SH-SY5Y K562 세를 대상으로 ERLIN1/2 단백질 양을 1:1000으로 확인하여 단백질 분을 수행했다. 이항체는 1:20000으로 확인이 되었다.



과편에 포된 인간 조직 면역조직화분에서 항체는 1:200으로 확인이 되었다.



과편에 포된 인간 조직 면역조직화분에서 항체는 1:200으로 확인이 되었다.