

제품명: ERK 3 토끼 다클론 항체

카탈로그 번호: APRab10596

연구용 전용

요약

설명	토끼 다클론 항체
숙주	토끼
적용	WB, IHC, ICC/IF, ELISA
반응성	인간 쥐 생체
결합	비결합
변형	수정치 없음
아이소타입	IgG
클론성	다클론
형태	액체
농도	1mg/ml
Storage	Aliquot 하여 -20°C 에 보관(12 개월 유효). 냉동/해동 반복을 피하십시오.
Shipping	Ice bags
버퍼	글리세롤 50%, 보오 단백질 0.5%, 산기방제 N 0.02%를 함유한 PBS 용액
정제	천상정제

적용

희석 비율	WB 1:500-1:2000, IHC 1:100-1:300, ICC/IF 1:200-1:1000, ELISA 1:5000-1:20000
분자량	85kDa

항원 정보

유전자명	MAPK6
다른 이름	MAPK6; ERK3; PRKM6; Mitogen-activated protein kinase 6; MAP kinase 6; MAPK 6; Extracellular signal-regulated kinase 3; ERK-3; MAP kinase isoform p97; p97-MAPK
유전자 ID	5597.0
SwissProt ID	Q16659
면역원	이 항원은 인간 p97 MAPK 에서 유래한 항원입니다. 용액 상에서 안정합니다. 아민산 범위: 461-510

배경

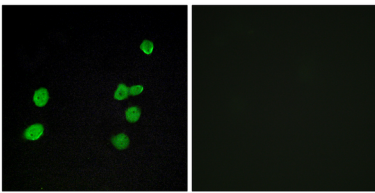
이 유전자에 코딩된 단백질은 세포 신호 전달 체계에 속하며, 특히 활성화된 MAP 키네이스(MAP 키네이스)와 가장 밀접한 관련이 있습니다. 세포 신호 전달 체계(ERK)라고도 알려진 MAP 키네이스 단백질은 화학적 자극에 의해 활성화되며, 이는 세포의 다양한 생리학적 반응을 유발합니다. 이 키네이스는 핵을 빠져나와 세포를 활성화 시키거나 다른 단백질에 결합하는 것으로 보고되었습니다. [RefSeq 제공 2008년 7월]

촉매성 ATP + 단백질 = ADP + 인산화 단백질 + 인산염. MAP 키나아제는 인산화 효소로서, 효소적 반응을 촉매하여 인산화한다. 기능에 따라 MAP2, MAP4, MAP1B, MAP1A, MAP1C, MAP1D, MAP1E, MAP1F, MAP1G, MAP1H, MAP1I, MAP1J, MAP1K, MAP1L, MAP1M, MAP1N, MAP1O, MAP1P, MAP1Q, MAP1R, MAP1S, MAP1T, MAP1U, MAP1V, MAP1W, MAP1X, MAP1Y, MAP1Z, MAP1AA, MAP1AB, MAP1AC, MAP1AD, MAP1AE, MAP1AF, MAP1AG, MAP1AH, MAP1AI, MAP1AJ, MAP1AK, MAP1AL, MAP1AM, MAP1AN, MAP1AO, MAP1AP, MAP1AQ, MAP1AR, MAP1AS, MAP1AT, MAP1AU, MAP1AV, MAP1AW, MAP1AX, MAP1AY, MAP1AZ, MAP1BA, MAP1BB, MAP1BC, MAP1BD, MAP1BE, MAP1BF, MAP1BG, MAP1BH, MAP1BI, MAP1BJ, MAP1BK, MAP1BL, MAP1BM, MAP1BN, MAP1BO, MAP1BP, MAP1BQ, MAP1BR, MAP1BS, MAP1BT, MAP1BU, MAP1BV, MAP1BW, MAP1BX, MAP1BY, MAP1BZ, MAP1CA, MAP1CB, MAP1CC, MAP1CD, MAP1CE, MAP1CF, MAP1CG, MAP1CH, MAP1CI, MAP1CJ, MAP1CK, MAP1CL, MAP1CM, MAP1CN, MAP1CO, MAP1CP, MAP1CQ, MAP1CR, MAP1CS, MAP1CT, MAP1CU, MAP1CV, MAP1CW, MAP1CX, MAP1CY, MAP1CZ, MAP1DA, MAP1DB, MAP1DC, MAP1DD, MAP1DE, MAP1DF, MAP1DG, MAP1DH, MAP1DI, MAP1DJ, MAP1DK, MAP1DL, MAP1DM, MAP1DN, MAP1DO, MAP1DP, MAP1DQ, MAP1DR, MAP1DS, MAP1DT, MAP1DU, MAP1DV, MAP1DW, MAP1DX, MAP1DY, MAP1DZ, MAP1EA, MAP1EB, MAP1EC, MAP1ED, MAP1EE, MAP1EF, MAP1EG, MAP1EH, MAP1EI, MAP1EJ, MAP1EK, MAP1EL, MAP1EM, MAP1EN, MAP1EO, MAP1EP, MAP1EQ, MAP1ER, MAP1ES, MAP1ET, MAP1EU, MAP1EV, MAP1EW, MAP1EX, MAP1EY, MAP1EZ, MAP1FA, MAP1FB, MAP1FC, MAP1FD, MAP1FE, MAP1FF, MAP1FG, MAP1FH, MAP1FI, MAP1FJ, MAP1FK, MAP1FL, MAP1FM, MAP1FN, MAP1FO, MAP1FP, MAP1FQ, MAP1FR, MAP1FS, MAP1FT, MAP1FU, MAP1FV, MAP1FW, MAP1FX, MAP1FY, MAP1FZ, MAP1GA, MAP1GB, MAP1GC, MAP1GD, MAP1GE, MAP1GF, MAP1GG, MAP1GH, MAP1GI, MAP1GJ, MAP1GK, MAP1GL, MAP1GM, MAP1GN, MAP1GO, MAP1GP, MAP1GQ, MAP1GR, MAP1GS, MAP1GT, MAP1GU, MAP1GV, MAP1GW, MAP1GX, MAP1GY, MAP1GZ, MAP1HA, MAP1HB, MAP1HC, MAP1HD, MAP1HE, MAP1HF, MAP1HG, MAP1HH, MAP1HI, MAP1HJ, MAP1HK, MAP1HL, MAP1HM, MAP1HN, MAP1HO, MAP1HP, MAP1HQ, MAP1HR, MAP1HS, MAP1HT, MAP1HU, MAP1HV, MAP1HW, MAP1HX, MAP1HY, MAP1HZ, MAP1IA, MAP1IB, MAP1IC, MAP1ID, MAP1IE, MAP1IF, MAP1IG, MAP1IH, MAP1II, MAP1IJ, MAP1IK, MAP1IL, MAP1IM, MAP1IN, MAP1IO, MAP1IP, MAP1IQ, MAP1IR, MAP1IS, MAP1IT, MAP1IU, MAP1IV, MAP1IW, MAP1IX, MAP1IY, MAP1IZ, MAP1JA, MAP1JB, MAP1JC, MAP1JD, MAP1JE, MAP1JF, MAP1JG, MAP1JH, MAP1JI, MAP1JJ, MAP1JK, MAP1JL, MAP1JM, MAP1JN, MAP1JO, MAP1JP, MAP1JQ, MAP1JR, MAP1JS, MAP1JT, MAP1JU, MAP1JV, MAP1JW, MAP1JX, MAP1JY, MAP1JZ, MAP1KA, MAP1KB, MAP1KC, MAP1KD, MAP1KE, MAP1KF, MAP1KG, MAP1KH, MAP1KI, MAP1KJ, MAP1KK, MAP1KL, MAP1KM, MAP1KN, MAP1KO, MAP1KP, MAP1KQ, MAP1KR, MAP1KS, MAP1KT, MAP1KU, MAP1KV, MAP1KW, MAP1KX, MAP1KY, MAP1KZ, MAP1LA, MAP1LB, MAP1LC, MAP1LD, MAP1LE, MAP1LF, MAP1LG, MAP1LH, MAP1LI, MAP1LJ, MAP1LK, MAP1LL, MAP1LM, MAP1LN, MAP1LO, MAP1LP, MAP1LQ, MAP1LR, MAP1LS, MAP1LT, MAP1LU, MAP1LV, MAP1LW, MAP1LX, MAP1LY, MAP1LZ, MAP1MA, MAP1MB, MAP1MC, MAP1MD, MAP1ME, MAP1MF, MAP1MG, MAP1MH, MAP1MI, MAP1MJ, MAP1MK, MAP1ML, MAP1MM, MAP1MN, MAP1MO, MAP1MP, MAP1MQ, MAP1MR, MAP1MS, MAP1MT, MAP1MU, MAP1MV, MAP1MW, MAP1MX, MAP1MY, MAP1MZ, MAP1NA, MAP1NB, MAP1NC, MAP1ND, MAP1NE, MAP1NF, MAP1NG, MAP1NH, MAP1NI, MAP1NJ, MAP1NK, MAP1NL, MAP1NM, MAP1NN, MAP1NO, MAP1NP, MAP1NQ, MAP1NR, MAP1NS, MAP1NT, MAP1NU, MAP1NV, MAP1NW, MAP1NX, MAP1NY, MAP1NZ, MAP1OA, MAP1OB, MAP1OC, MAP1OD, MAP1OE, MAP1OF, MAP1OG, MAP1OH, MAP1OI, MAP1OJ, MAP1OK, MAP1OL, MAP1OM, MAP1ON, MAP1OO, MAP1OP, MAP1OQ, MAP1OR, MAP1OS, MAP1OT, MAP1OU, MAP1OV, MAP1OW, MAP1OX, MAP1OY, MAP1OZ, MAP1PA, MAP1PB, MAP1PC, MAP1PD, MAP1PE, MAP1PF, MAP1PG, MAP1PH, MAP1PI, MAP1PJ, MAP1PK, MAP1PL, MAP1PM, MAP1PN, MAP1PO, MAP1PP, MAP1PQ, MAP1PR, MAP1PS, MAP1PT, MAP1PU, MAP1PV, MAP1PW, MAP1PX, MAP1PY, MAP1PZ, MAP1QA, MAP1QB, MAP1QC, MAP1QD, MAP1QE, MAP1QF, MAP1QG, MAP1QH, MAP1QI, MAP1QJ, MAP1QK, MAP1QL, MAP1QM, MAP1QN, MAP1QO, MAP1QP, MAP1QQ, MAP1QR, MAP1QS, MAP1QT, MAP1QU, MAP1QV, MAP1QW, MAP1QX, MAP1QY, MAP1QZ, MAP1RA, MAP1RB, MAP1RC, MAP1RD, MAP1RE, MAP1RF, MAP1RG, MAP1RH, MAP1RI, MAP1RJ, MAP1RK, MAP1RL, MAP1RM, MAP1RN, MAP1RO, MAP1RP, MAP1RQ, MAP1RR, MAP1RS, MAP1RT, MAP1RU, MAP1RV, MAP1RW, MAP1RX, MAP1RY, MAP1RZ, MAP1SA, MAP1SB, MAP1SC, MAP1SD, MAP1SE, MAP1SF, MAP1SG, MAP1SH, MAP1SI, MAP1SJ, MAP1SK, MAP1SL, MAP1SM, MAP1SN, MAP1SO, MAP1SP, MAP1SQ, MAP1SR, MAP1SS, MAP1ST, MAP1SU, MAP1SV, MAP1SW, MAP1SX, MAP1SY, MAP1SZ, MAP1TA, MAP1TB, MAP1TC, MAP1TD, MAP1TE, MAP1TF, MAP1TG, MAP1TH, MAP1TI, MAP1TJ, MAP1TK, MAP1TL, MAP1TM, MAP1TN, MAP1TO, MAP1TP, MAP1TQ, MAP1TR, MAP1TS, MAP1TT, MAP1TU, MAP1TV, MAP1TW, MAP1TX, MAP1TY, MAP1TZ, MAP1UA, MAP1UB, MAP1UC, MAP1UD, MAP1UE, MAP1UF, MAP1UG, MAP1UH, MAP1UI, MAP1UJ, MAP1UK, MAP1UL, MAP1UM, MAP1UN, MAP1UO, MAP1UP, MAP1UQ, MAP1UR, MAP1US, MAP1UT, MAP1UU, MAP1UV, MAP1UW, MAP1UX, MAP1UY, MAP1UZ, MAP1VA, MAP1VB, MAP1VC, MAP1VD, MAP1VE, MAP1VF, MAP1VG, MAP1VH, MAP1VI, MAP1VJ, MAP1VK, MAP1VL, MAP1VM, MAP1VN, MAP1VO, MAP1VP, MAP1VQ, MAP1VR, MAP1VS, MAP1VT, MAP1VU, MAP1VV, MAP1VW, MAP1VX, MAP1VY, MAP1VZ, MAP1WA, MAP1WB, MAP1WC, MAP1WD, MAP1WE, MAP1WF, MAP1WG, MAP1WH, MAP1WI, MAP1WJ, MAP1WK, MAP1WL, MAP1WM, MAP1WN, MAP1WO, MAP1WP, MAP1WQ, MAP1WR, MAP1WS, MAP1WT, MAP1WU, MAP1WV, MAP1WW, MAP1WX, MAP1WY, MAP1WZ, MAP1XA, MAP1XB, MAP1XC, MAP1XD, MAP1XE, MAP1XF, MAP1XG, MAP1XH, MAP1XI, MAP1XJ, MAP1XK, MAP1XL, MAP1XM, MAP1XN, MAP1XO, MAP1XP, MAP1XQ, MAP1XR, MAP1XS, MAP1XT, MAP1XU, MAP1XV, MAP1XW, MAP1XX, MAP1XY, MAP1XZ, MAP1YA, MAP1YB, MAP1YC, MAP1YD, MAP1YE, MAP1YF, MAP1YG, MAP1YH, MAP1YI, MAP1YJ, MAP1YK, MAP1YL, MAP1YM, MAP1YN, MAP1YO, MAP1YP, MAP1YQ, MAP1YR, MAP1YS, MAP1YT, MAP1YU, MAP1YV, MAP1YW, MAP1YX, MAP1YY, MAP1YZ, MAP1ZA, MAP1ZB, MAP1ZC, MAP1ZD, MAP1ZE, MAP1ZF, MAP1ZG, MAP1ZH, MAP1ZI, MAP1ZJ, MAP1ZK, MAP1ZL, MAP1ZM, MAP1ZN, MAP1ZO, MAP1ZP, MAP1ZQ, MAP1ZR, MAP1ZS, MAP1ZT, MAP1ZU, MAP1ZV, MAP1ZW, MAP1ZX, MAP1ZY, MAP1ZZ.

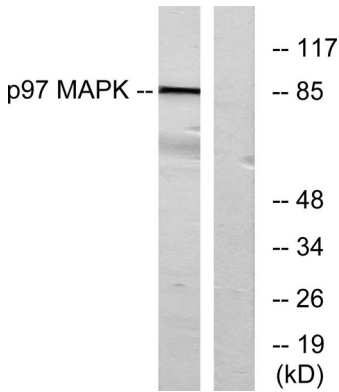
연구 분야

신호전달

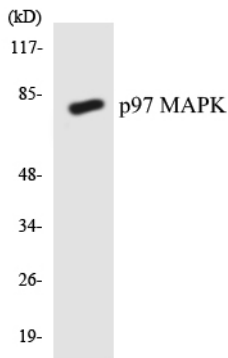
이미지 데이터



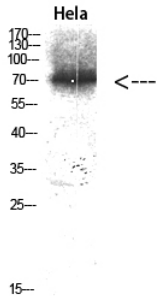
p97 MAPK 항체를 용인 MCF7 세포의 면역형광 분석은 오른쪽 그림을 함으로써 조사한 결과입니다.



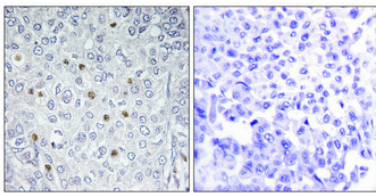
K562 세포 용체를 p97 MAPK 항체를 용인 후의 단백질 분획을 조사한 결과 오른쪽 그림을 함으로써 조사한 결과입니다.



HeLa 세포 용체를 p97 MAPK 항체를 용인 후의 단백질 분획을 조사한 결과 오른쪽 그림을 함으로써 조사한 결과입니다.



HeLa 용액의 워터블롯 분석에 항체는 1:1000으로 희석하고, 마커는 1:20000으로 희석했다.



파킨슨병의 유전자 발현을 면역조직화학 분석을 위해 1:100으로 희석하여 4°C에서 하룻밤 동안 반응시켰다. 항원 희석에는 고압 교차 Tris-EDTA, pH 8.0 용액을 사용했다. 음성 대조군을 위한 항체를 면역염색에 사용하지 않았다.