

제품명: ERK 1/2 토끼 다클론 항체

카탈로그 번호: APRab10594

연구용 전용

요약

설명	토끼 다클론 항체
속주	토끼
적용	WB, IHC, ICC/IF, ELISA
반응성	인간 쥐 생체
결합	비결합
변형	수정되지 않음
아이소타입	IgG
클론성	다클론
형태	액체
농도	1mg/ml
Storage	Aliquot 하여 -20°C 에 보관(12 개월 유효). 냉동/해동 반복을 피하십시오.
Shipping	Ice bags
버퍼	글리세롤 50%, 보르덴탈 0.5%, 산구방제 N 0.02% 를 함유한 PBS 용액
정제	천상정제

적용

희석 비율	WB 1:500-1:2000, IHC 1:100-1:300, ICC/IF 1:50-1:200, ELISA 1:5000-1:20000
분자량	42,44kDa

항원 정보

유전자명	MAPK1/MAPK3 MAPK1; ERK2; PRKM1; PRKM2; Mitogen-activated protein kinase 1; MAP kinase 1; MAPK 1; ERT1; Extracellular signal-regulated kinase 2; ERK-2; MAP kinase isoform p42; p42-MAPK; Mitogen-activated protein kinase 2; MAP kinase 2; MAPK 2; MAPK3; MAPK3; ERK1; PRKM3; Mitogen-activated protein kinase 3; MAP kinase 3; MAPK 3; ERT2; Extracellular signal-regulated kinase 1; ERK-1; Insulin-stimulated MAP2 kinase; MAP kinase isoform p44; p44-MAPK; Microtubule-associated protein 2 kinase; p
다른 이름	
유전자 ID	5595.0
SwissProt ID	P27361/P28482
면역원	이 항체는 인간 p44/42 MAPK 에 유한한 항원 부위를 사용하여 생성되었습니다. 예상 분량: 330-379

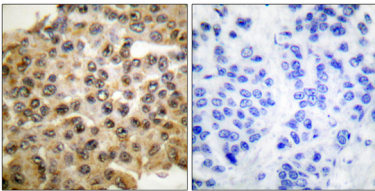
배경

이 유전자에 코딩되는 단백질은 MAP 키네이스 계열에 속한다. MAP 키네이스는 소인산질 키네이스(ERK)라고 하며, 다른 소인산질 키네이스는 주로 세포 분열 및 세포 주기 진행 같은 다른 세포 과정을 조절하는 신호 전달 경로에 관여한다. 이 키네이스는 상위 키네이스에 의해 활성화되어 이후에 다른 후속 단백질들을 인산화한다. 서로 다른 단백질들을 코딩하는 대체 스플라이싱 변체도 보고되었다. [RefSeq 제공 2008년 7월, 축적성 ATP + 단백질 = ADP + 인산화 단백질 + 인산염. 마미늄 도인 TXY 도인 MAP 키네이스를 활성화하는 인산화는 모노인산 및 디인산염을 포함한다. 효소적 인산염 및 NGF 에 반응하여 티로신 인화에 의해 활성화된다. 가능 ELK-1 과 같은 여러 전사 인자를 인산화하여 세포에서 각 유전자 발현을 조절하는 데 관여한다. EIF4EBP1 을 인산화하여 번역을 억제한다. 마미늄 도인 단백질 2 (MAP2) 를 인산화한다. SPZ1 을 인산화한다 (유성에게). 열 충격 단백질 4 (HSF4) 를 인산화한다. PTM: Thr-202 와 Tyr-204 에서 이중 인산화 효소를 활성화한다. 유성 단백질 키네이스 슈퍼패밀리에 속한다. 유성 단백질 키네이스 슈퍼패밀리에 속한다. CMGC Ser/Thr 단백질 키네이스 패밀리에 속한다. MAP 키네이스 슈퍼패밀리에 속한다. 유성 1 가 유성 단백질 키네이스 패밀리에 속한다. 소인산염 MORG1 과 상호작용한다 (유성에게). HIV-1 Nef 에 결합한다. 이 상호작용은 키네이스 활성을 억제한다. HSF4 및 NISCH 와 상호작용한다.

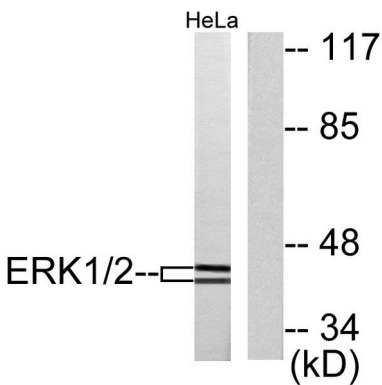
연구 분야

혈관생성, 뼈대, 근육, 면역, 약리학, 줄기세포, T 세포 수용체, 인산염, 유성, 세포 성장, 혈류, 유성, MAPK-ERK, MAPK-G, 단백질, B 세포, PI3K/Akt, mTOR, 경로

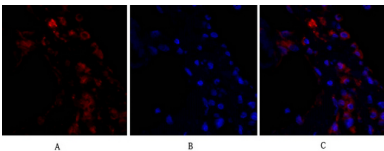
이미지 데이터



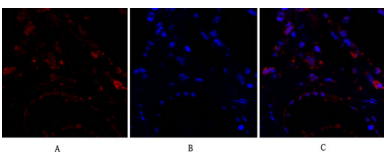
표본에 표지된 인산염은 조직에 대한 조직화 분석 (p44/42 MAPK) 향체 사용. 오른쪽 그림은 항체 반응에 대한 결과입니다.



HeLa 세포에서 p44/42 MAPK 항체 사용에 대한 분석입니다. 오른쪽 그림은 항체 반응에 대한 결과입니다.



인산염 조직화 분석 1. ERK 1/2 다중항체 (1:200) 로 화학 4°C 에서 1시간 반응시켰다. 2. Cy3 표지 항체 (1:300) 로 화학 4°C 에서 50 분 반응시켰다. 3. 그림 B: DAPI (핵색) 10 분 반응. 그림 A: 표지 항체. 그림 B: DAPI 염색. 그림 C: A 와 B 의 합성



인산염 조직화 분석 1. ERK 1/2 다중항체 (1:200) 로 화학 4°C 에서 1시간 반응시켰다. 2. Cy3 표지 항체 (1:300) 로 화학 4°C 에서 50 분 반응시켰다. 3. 그림 B: DAPI (핵색) 10 분 반응. 그림 A: 표지 항체. 그림 B: DAPI 염색. 그림 C: A 와 B 의 합성

