

**제품명: ERI1** 토끼 다클론 항체

**카탈로그 번호: APRab10591**

연구용 전용

## 요약

설명	토끼 다클론 항체
숙주	토끼
적용	WB, ELISA
반응성	인간 쥐 생체
결합	비결합
변형	수정치 없음
아이소타입	IgG
클론성	다클론
형태	액체
농도	1mg/ml
Storage	Aliquot 하여 $-20^{\circ}\text{C}$ 에 보관(12개월 유효). 냉동/해동 반복을 피하십시오.
Shipping	Ice bags
버퍼	글세롤 50%, 보르덴탈 0.5%, 산구방제 N 0.02%를 함유한 PBS 용액
정제	천상정제

## 적용

희석 비율	WB 1:500-1:2000, ELISA 1:5000-1:10000
분자량	37kDa

## 항원 정보

유전자명	ERI1 ERI1; 3'EXO; THEX1; 3'-5' exoribonuclease 1; 3'-5' exonuclease ERI1; Eri-1 homolog; Histone
다른 이름	mRNA 3'-end-specific exoribonuclease; Histone mRNA 3'-exonuclease 1; Protein 3'hExo; HEXO
유전자 ID	90459.0
SwissProt ID	Q8IV48
면역원	이 항체는 인간 ERI1 에 유한 항원 표지를 사용하여 생성되었습니다. 아민산 범위 261-310

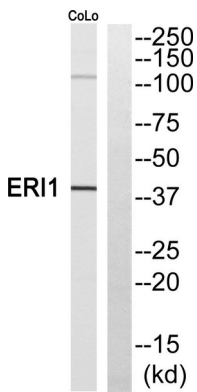
## 배경

보인자 소위 상미미는 2 개를 결합한다. 효소인 SLBP 외용에 의해 mRNA 의 3'-말에 결합할 수 있지만 SLBP 가 존재하면 이를 억제할 수 있다. 가능 하든 mRNA 의 3'-말에 결합

여러분해는 RNA 역분해 효소 복제 후 하등 mRNA 분해에 특이적인 역할을 하는 것으로 추정된다. 또한, 합성 나노입자 기반 RNA(siRNA)의 3' 말단을 분해할 수 있는 RNA 간섭(RNAi) 조절 부위 역할을 할 가능성이 있다. 5.8S rRNA 3'-말단 부위에 결합한다. 사멸주인 Leu 로변이됨 유성 역분해 효소체도만 결합한다. 유성 SAP 도만 결합한다. 소단위체 복제 조절 하등 단백질 RNA 의 줄기 구조에 높은 친화력으로 결합한다. 줄기 구조에 존재하는 5'-ACCCA-3' 서열에 결합한다. 다른 mRNA 와도 결합할 수 있다. 40S 및 60S 리솜 소단위체 80S 조립 라벨에 결합한다. 또한 5.8S 리솜 RNA 에도 결합한다. 보인자 소단위체 2 가위 다나소 인자 결합한다. 효소 조절 SLBP 외 동에 하등 mRNA 의 3' 말단에 결합할 수 있지만 SLBP 가 존재하면 역분해 효소 결합이 저해된다. 기능 하등 mRNA 의 3' 말단에 결합하여 분해는 RNA 역분해 효소 복제 후 하등 mRNA 분해에 특이적인 역할을 하는 것으로 추정된다. 또한, 합성 나노입자 기반 RNA(siRNA)의 3' 말단을 분해할 수 있는 RNA 간섭(RNAi) 조절 부위 역할을 할 가능성을 시사한다. 5.8S rRNA 3'-말단 부위에 결합한다. 사멸주인 Leu 로변이됨 유성 역분해 효소체도만 결합한다. 유성 SAP 도만 결합한다. 소단위체 복제 조절 하등 단백질 RNA 의 줄기 구조에 높은 친화력으로 결합한다. 줄기 구조에 존재하는 5'-ACCCA-3' 서열에 결합한다. 다른 mRNA 에도 결합할 수 있다. 40S 및 60S 리솜 소단위체 80S 조립 라벨에 결합한다. 또한 5.8S 리솜 RNA 에도 결합한다.

## 연구 분야

## 이미지 데이터



ERI1 항에 대한 웨스턴 블롯 분석. 오른쪽에 ERI1 단백질이 관찰된다.