

제품명: ERGIC-3 토끼 다클론 항체

카탈로그 번호: APRab10590

연구용 전용

요약

설명	토끼 다클론 항체
숙주	토끼
적용	WB, IHC, ICC/IF, ELISA
반응성	인간
결합	비결합
변형	수정치 없음
아이소타입	IgG
클론성	다클론
형태	액체
농도	1mg/ml
Storage	Aliquot 하여 -20°C 에 보관(12개월 유효). 냉동/해동 반복을 피하십시오.
Shipping	Ice bags
버퍼	글리세롤 50%, 보르덴탈 0.5%, 산구방제인 0.02%를 함유한 PBS 용액
정제	천상정제

적용

희석 비율	WB 1:500-1:2000, IHC 1:100-1:300, ICC/IF 1:200-1:1000, ELISA 1:10000-1:20000
분자량	43kDa

항원 정보

유전자명	ERGIC3
다른 이름	ERGIC3; C20orf47; ERV46; SDBCAG84; CGI-54; Endoplasmic reticulum-Golgi intermediate compartment protein 3; Serologically defined breast cancer antigen NY-BR-84
유전자 ID	51614.0
SwissProt ID	Q9Y282
면역원	이 항원은 인간 ERGIC3 에 유한 항원 단백질을 사용해서 생성되었습니다. 아미노산 범위 321-370

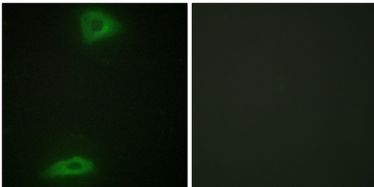
배경

가능 소포체 골지체 사이 중간실 관련 단백질인 ERGIC3는 ERGIC 계열의 세포내위 소포체 골지체 사이 중간실 관련 단백질인 ERGIC1/ERGIC32와 상동할 수 있는 소포체 골지체 사이 중간실 관련 단백질인 ERGIC 계열의 세포내위 소포체 골지체 사이 중간실 관련 단백질인 ERGIC1/ERGIC32와 상동함

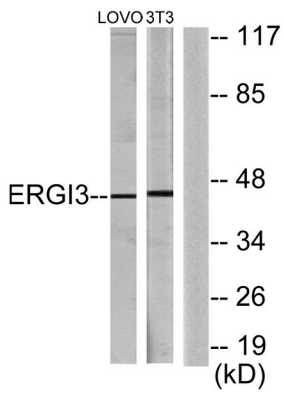
연구 분야

-

이미지 데이터



ERG13 항체를 용 HepG2 세포의 면역분석은 즉 같은 항체이로 차한 결과이다



LOVO 및 NIH/3T3 세포를 ERG13 항체를 용이 위 단 분석했다. 즉 같은 항체이로 차한 결과이다