

제품명: eRF3a 토끼 다클론 항체

카탈로그 번호: APRab10586

연구용 전용

요약

설명	토끼 다클론 항체
숙주	토끼
적용	WB, IHC, ICC/IF, ELISA
반응성	인간 쥐 생체
결합	비결합
변형	수정치 없음
아이소타입	IgG
클론성	다클론
형태	액체
농도	1mg/ml
Storage	Aliquot 하여 -20°C 에 보관(12개월 유효). 냉동/해동 반복을 피하십시오.
Shipping	Ice bags
버퍼	글리세롤 50%, 보오덴탈 0.5%, 산기방제 N 0.02%를 함유한 PBS 용액
정제	천상정제

적용

희석 비율	WB 1:500-1:2000, IHC 1:100-1:300, ICC/IF 1:50-1:200, ELISA 1:20000-1:40000
분자량	55kDa

항원 정보

유전자명	GSPT1 GSPT1; ERF3A; Eukaryotic peptide chain release factor GTP-binding subunit ERF3A;
다른 이름	Eukaryotic peptide chain release factor subunit 3a; eRF3a; G1 to S phase transition protein 1 homolog
유전자 ID	2935.0
SwissProt ID	P15170
면역원	이 항원은 인간 GSPT1에서 유래한 항원입니다. 용어는 생체입니다. 아민산 범위 101-150

배경

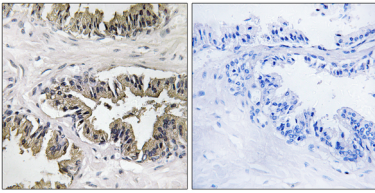
가능성 높은 UAA, UAG 및 UGA 에 의한 번역 종결에 관여한다. ERF1 의 활성을 저해한다. 과유세로 생성 조절에 관여한다. 유전적 GTP 결합 단백질에 포함된다. ERF3 하위 계열 소위 mRNA

감SURF 복합체 구성요소에 적어도 ERF1, ERF3(ERF3A 또는 ERF3B), EEF2, UPF1/RENT1, SMG1, SMG8 및 SMG9 로 구성된다. 가능 종결 코돈 UAA, UAG 및 UGA 에 반응하여 번역을 종결한다. ERF1 의 활성을 저해한다. 포유류 세포 성장 조절에 관여한다. 유전적 GTP 결합 단백질 계열에 속한다. ERF3 하류 소위 mRNA 감SURF 복합체 구성요소에 적어도 ERF1, ERF3(ERF3A 또는 ERF3B), EEF2, UPF1/RENT1, SMG1, SMG8 및 SMG9 로 구성된다.

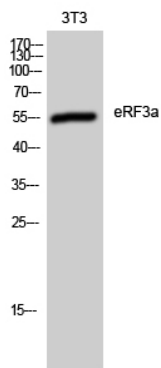
연구 분야

-

이미지 데이터



GSPT1 항체를 이용한 과립모세포인 전립암 조직의 면역조직화 분석. 오른쪽 그림은 항체 표지하지 않은 결과이다.



eRF3a 다론 항체를 통한 3T3 세포의 웨스턴 블롯 분석