

**제품명: ERF** 토끼 다클론 항체

**카탈로그 번호: APRab10585**

연구용 전용

## 요약

설명	토끼 다클론 항체
숙주	토끼
적용	WB, IHC, ICC/IF, ELISA
반응성	인, 쥐
결합	비특이적
변형	수정치 없음
아이소타입	IgG
클론성	다클론
형태	액체
농도	1mg/ml
Storage	Aliquot 하여 -20°C 에 보관(12 개월 유효). 냉동/해동 반복을 피하십시오.
Shipping	Ice bags
버퍼	글세롤 50%, 보르덴탈 0.5%, 산구방제 N 0.02% 를 함유한 PBS 용액
정제	천상정제

## 적용

희석 비율	WB 1:500-1:2000, IHC 1:100-1:300, ICC/IF 1:200-1:1000, ELISA 1:5000-1:20000
분자량	-

## 항원 정보

유전자명	ERF
다른 이름	ERF; ETS domain-containing transcription factor ERF; Ets2 repressor factor; PE-2
유전자 ID	2077.0
SwissProt ID	P50548
면역원	이 항원은 인간 ERF 에서 유래한 항원 펩타이드를 용해성 단백질로 생산된 것이다. (아산화) 492-541

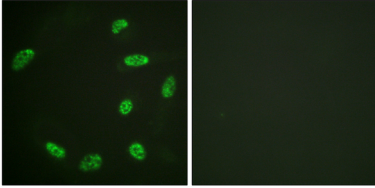
## 배경

ETS2 는 발생 세포 및 발달 단계에 관여하는 전이 인자 유전자입니다. 이 유전자에 의해 코딩된 단백질은 ETS2 프로도메인과 ETS2 전사결합 단백질과 이 유전자에 두 가지 다른 기능을 수행하여 리간드와 결합합니다. [RefSeq 제공 2015 년 8 월, 기능 Ets2 프로도메인 H1 요에 결합하는 강한 전사 인자입니다. 세포 증식에 관여하는 다른 유전자를 조절할 수 있습니다. 비-억제 및 억제 반응 조절에 관여하는 리간드와 결합합니다. (유사성) 9. 영역을 세포 분화 조절에 중합할 수 있습니다. PTM: ERK2 를 포함하여 키 아세틸에 아인됨. 다인화 ERF 의 활성을 조절한다. (열주) 이 시열 pre-mRNA

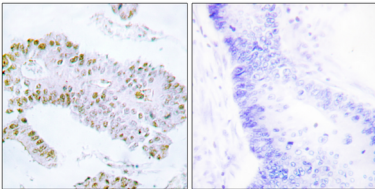
에 유전적으로 발현되는 단백질이다.) (유형 ETS 계열에 속한다.) (유형 1 계열 ETS DNA 결합 도메인을 포함한다.) (조각성, 과발현, 침묵성에서 가장 높은 수준으로 발현된다.)

## 연구 분야

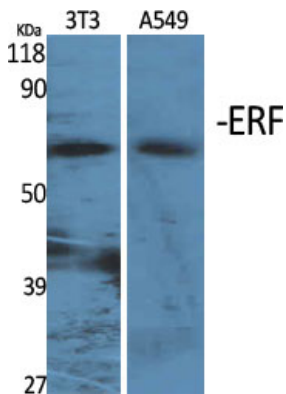
## 이미지 데이터



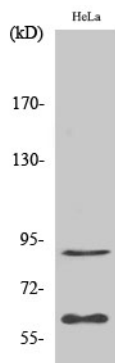
ERF 항체를 통한 HeLa 세포의 면역형광 분석. 오른쪽 그림은 합판이로 처리한 결과입니다.



파라핀에 포함된 조직에 대한 ERF 항체를 통한 면역조직화학 분석. 오른쪽 그림은 합판이로 처리한 결과입니다.



ERF 단백질을 통한 인간 세포의 웨스턴 블롯 분석



ERF 단백질을 통한 HepG2 세포의 웨스턴 블롯 분석