

제품명: ERCC4 토끼 다클론 항체

카탈로그 번호: APRab10581

연구용 전용

요약

설명	토끼 다클론 항체
숙주	토끼
적용	WB, ELISA
반응성	인간
결합	비결합
변형	수정치 없음
아이소타입	IgG
클론성	다클론
형태	액체
농도	1mg/ml
Storage	Aliquot 하여 -20°C 에 보관(12개월 유효). 냉동/해동 반복을 피하십시오.
Shipping	Ice bags
버퍼	글세롤 50%, 보르덴탈 0.5%, 산구방제 N 0.02%를 함유한 PBS 용액
정제	천상정제

적용

희석 비율	WB 1:500-1:2000, ELISA 1:5000-1:20000
분자량	103kDa

항원 정보

유전자명	ERCC4 ERCC4; ERCC11; XPF; DNA repair endonuclease XPF; DNA excision repair protein ERCC-4;
다른 이름	DNA repair protein complementing XP-F cells; Xeroderma pigmentosum group F-complementing protein
유전자 ID	2072.0
SwissProt ID	Q92889
면역원	이 항원은 인간 XPF에서 유래한 항원임을 증명되었습니다. 미스번호: 801-850

배경

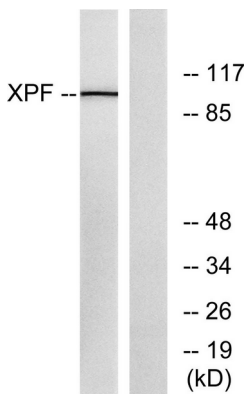
이 유전자에 코딩된 단백질 ERCC1과 함께 형성하여 클로딩 결 복구 과정에 관여하는 '절에 끈합다' 복합체 EME1과 상호작용하는 구조적 DNA 복구 단백질이다. 유전자 결은 색

색성근증치단(XP-F) 또는 색성근증VI(XP6)의 원인이다.[RefSeq 제10209번] 2009년 3월, 보인자 마녀는 질병 ERCC4의 결함은 XFE 색성근증(MIM:610965)의 원인이다. 증상은 외과적 약제 및 독을 보이는 한 형태를 포함한다. 질병 ERCC4의 결함은 색성근증치단(XP-F)[MIM:278760]의 원인이며, 색성근증VI(XP6)으로도 알려져 있다. XP-F는 햇빛에 대한 피부 과민 반응 및 눈 손상과 유사한 특성을 특징으로 하는 선천적 열안정 결함이다. 기능 DNA 복구에서 5' 말단을 담당하는 조목자 DNA 복구 단백질을 포함한다. 상동 재조합에 참여하거나 조절 합체를 돕는다. 유성 XPF 결함에 포함된다. 소위 ERCC1 과 XPF/ERCC4 로 구성된 복합체이다. EME1 과 상호 작용한다.

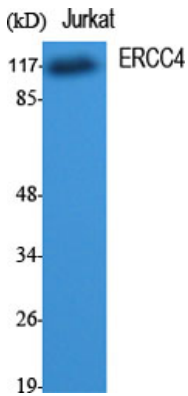
연구 분야

유전학/분자생물학

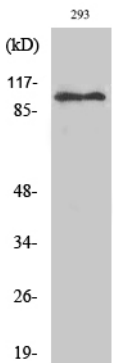
이미지 데이터



XPF 항체를 사용하여 293 세포 용출물을 웨스턴 블롯 분석했다. 오른쪽에 혼합 랩으로 처리했다.



ERCC4 단백질 항체를 사용한 Jurkat 세포에 대한 웨스턴 블롯 분석



ERCC4 단백질 항체를 사용하여 293 세포 용출물을 웨스턴 블롯 분석