

**제품명: ErbB-3** 토끼 다클론 항체

**카탈로그 번호: APRab10573**

연구용 전용

## 요약

설명	토끼 다클론 항체
숙주	토끼
적용	WB, IHC, ICC/IF, ELISA
반응성	인간 췌장
결합	비결합
변형	수정치 없음
아이소타입	IgG
클론성	다클론
형태	액체
농도	1mg/ml
Storage	Aliquot 하여 $-20^{\circ}\text{C}$ 에 보관(12개월 유효). 냉동/해동 반복을 피하십시오.
Shipping	Ice bags
버퍼	글리세롤 50%, 보르덴탈 0.5%, 산구방제인 0.02%를 함유한 PBS 용액
정제	천상정제

## 적용

희석 비율	WB 1:500-1:2000, IHC 1:100-1:300, ICC/IF 1:50-1:200, ELISA 1:10000-1:20000
분자량	148kDa

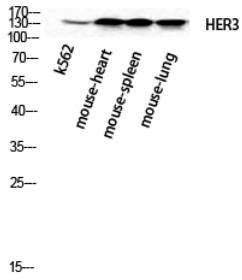
## 항원 정보

유전자명	ERBB3
다른 이름	ERBB3; HER3; Receptor tyrosine-protein kinase erbB-3; Proto-oncogene-like protein c-ErbB-3; Tyrosine kinase-type cell surface receptor HER3
유전자 ID	2065.0
SwissProt ID	P21860
면역원	이 항원은 인간 HER3 에 유한한 항원임을 시사하고 있습니다. 최소 분량: 1-50

## 배경

이 유전자는 세포 성장 인자 수용체(EGFR) 계열 수용체로 키나제를 암호화합니다. 이 결합 단백질은 뉴런 결합 도메인을 가지고 있어 활성 키나제 도메인을 포함합니다. 이 도메인은 결합하는 인산화된 단백질이 통째로 세포 분리를 전하는 것입니다. 그러나 키나제를 가진 EGF 수용체 계열 수용체는 종종 비활성 상태에 있습니다. 이 유전자 중립 또는 인산화된 단백질 결합은 전





k562, mouse heart, mouse spleen, mouse lung에 대해 ErbB-3 단백질 1:2000 희석하위단백질을 수행했다.