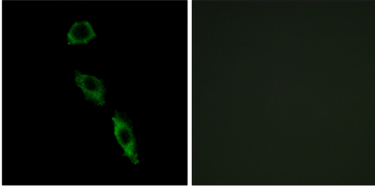


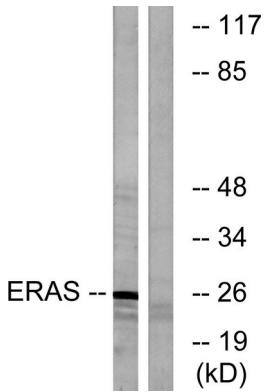
슈퍼말린 Ras 계열에 해당하며 소위 PIK3CD 외상 단백질이다.

연구 분야

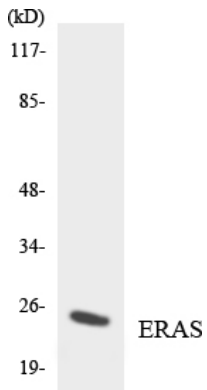
이미지 데이터



ERAS 항체를 용이 A549 세포의 핵을 분석 오직 세포질에 국한되어 있다.



ERAS 항체를 용이 Jurkat 세포의 핵을 분석 오직 세포질에 국한되어 있다.



ERAS 항체를 용이 HeLa 세포의 핵을 분석 오직 세포질에 국한되어 있다.