

제품명: 엡신 1 토끼 다클론 항체

카탈로그 번호: APRab10554

연구용 전용

요약

설명	토끼 다클론 항체
숙주	토끼
적용	WB, ELISA
반응성	인간 위생체
결합	비결합
변형	수정되지 않음
아이소타입	IgG
클론성	다클론
형태	액체
농도	1mg/ml
Storage	Aliquot 하여 -20°C 에 보관(12 개월 유효). 냉동/해동 반복을 피하십시오.
Shipping	Ice bags
버퍼	글리세롤 50%, 보오덴탈 0.5%, 산구방제인 0.02%를 함유한 PBS 용액
정제	천상정제

적용

희석 비율	WB 1:500-1:2000, ELISA 1:20000-1:40000
분자량	85kDa

항원 정보

유전자명	EPN1
다른 이름	EPN1; Epsin-1; EH domain-binding mitotic phosphoprotein; EPS-15-interacting protein 1
유전자 ID	29924.0
SwissProt ID	Q9Y6I3
면역원	엡신 1 에서 유래한 항원 펩타이드 에피토폰 범위 140-220

배경

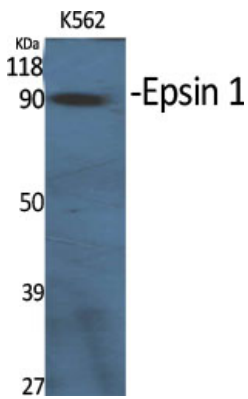
이 유전자는 엡신 단백질 계열 구성원을 암호화한다. 엡신 단백질은 클로린에 결합하며 클로린은 소의 세포핵에 존재한다. 이 유전자의 기능은 특정 암에서 종양 성장 및 전이와 관련이 있다. [RefSeq 제공, 2016년 3월, 도메인 DPW 반복 도메인은 AP2A2 및 클로린 결합에 관여한다. 도메인 NPF 반복 도메인은 EPS15 결합에 관여한다. 기능 표적 단백질은 4,5-인산 (PtdIns(4,5)P2) 이 풍부한 막에 결합한다. 막 투과를 변화시키고 클로린 결합 형성을 촉진한다(유성기증, 수용체 매개 세포 내 이온 조절)이다. (온라인 정보 The bubble's bend - 2004년 1월 42호, PTM: 분열 세포에서 EPN1 및

/ 또는 모노클로날에 의해 인산화되는 REPS2, AP-2 및 다른 효소 작용을 감지합니다. 세포 수용체는 모든 탈인산화를 유발합니다 (PTM: 유비쿼터스), 유성 압 기계에 포함됩니다. 유성 1 개 EINH(알 N-말단 수용) 도메인을 포함합니다. 유성 2 개 UIM(유비쿼터스 작용 도메인) 반복을 포함합니다. 세포 내 위치 쿨린 도킹의 형성은 부위 세포질과 관련되어 있습니다. 세포에서 정맥으로 쿨린 및 AP-2 와 함께 존재합니다. 세포 전신 경 말기 골격에서 결합됩니다. ZBTB16/ZNF145 와 결합하여 핵로 이동할 수 있습니다. 소위 단체 쿨린 ZBTB16/ZNF145 및 TSN1 에 결합합니다. 유비쿼터스 된 단백질에 결합합니다 (유성 기준: REPS2, EPS15, AP2A1 및 AP2A2 에 결합합니다. 간 및 분할 용 NUMB 및 TFAP2A 를 포함하는 복합체에서 RALBP1 과 상호 작용합니다.

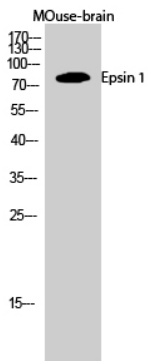
연구 분야

세포 도입

이미지 데이터



Epsin 1 디플로팅 1:1000 오프하이어 마우스 세포에 대한 웨스턴 블롯 분석을 수행했다.



Epsin 1 디플로팅 1:1000 오프하이어 마우스 뇌 세포에 대한 웨스턴 블롯 분석을 수행했다.