

**제품명: Eps8L3** 토끼 다클론 항체

**카탈로그 번호: APRab10550**

연구용 전용

## 요약

설명	토끼 다클론 항체
숙주	토끼
적용	IHC, ICC/IF, ELISA
반응성	인간 쥐 마우스
결합	비결합
변형	수정치 없음
아이소타입	IgG
클론성	다클론
형태	액체
농도	1mg/ml
Storage	Aliquot 하여 $-20^{\circ}\text{C}$ 에 보관(12 개월 유효). 냉동/해동 반복을 피하십시오.
Shipping	Ice bags
버퍼	글세롤 50%, 보오덴탈 0.5%, 산구방제 N 0.02% 를 함유한 PBS 용액
정제	천상정제

## 적용

희석 비율	IHC 1:100-1:300, ICC/IF 1:200-1:1000, ELISA 1:5000-1:20000
분자량	67kDa

## 항원 정보

유전자명	EPS8L3
다른 이름	EPS8L3; EPS8R3; Epidermal growth factor receptor kinase substrate 8-like protein 3; EPS8-like protein 3; Epidermal growth factor receptor pathway substrate 8-related protein 3; EPS8-related protein 3
유전자 ID	79574.0
SwissProt ID	Q8TE67
면역원	이 항원은 인간 EPS8L3 에서 유한한 펩타이드를 사용하여 생성되었습니다. 아민 말단 위치 401-450

## 배경

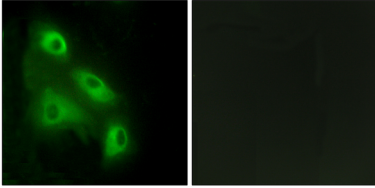
이 유전자는 세포 성장과 분화 관련 단백질인 EPS8과 관련 단백질인 EPS8L3을 암호화합니다. EPS8은 세포 성장과 분화 관련 단백질 기능을 알지 못합니다. 많은 동물에서 EPS8은 유사한 기능을 합니다.

제한다 [RefSeq 제공 2008년 7월 유전체 EPS8 계열에 속한 유전체 1 개 SH3 도메인을 포함 소위 ABI1 과 상호작용 SOS1, ABI1 및 EPS8L2 를 포함하는 복합체 일임

## 연구 분야

-

## 이미지 데이터



EPS8L3 항체를 통한 HeLa 세포의 면역형광 분석. 오른쪽 그림은 항체 없이로 처리한 결과입니다.