

**제품명: Eps8L1** 토끼 다클론 항체

**카탈로그 번호: APRab10548**

연구용 전용

## 요약

설명	토끼 다클론 항체
숙주	토끼
적용	WB, IHC, ICC/IF, ELISA
반응성	인간
결합	비특이적
변형	수정치 없음
아이소타입	IgG
클론성	다클론
형태	액체
농도	1mg/ml
Storage	Aliquot 하여 $-20^{\circ}\text{C}$ 에 보관(12개월 유효). 냉동/해동 반복을 피하십시오.
Shipping	Ice bags
버퍼	글세롤 50%, 보르네올 0.5%, 산구방제 N 0.02%를 함유한 PBS 용액
정제	천상정제

## 적용

희석 비율	WB 1:500-1:2000, IHC 1:100-1:300, ICC/IF 1:200-1:1000, ELISA 1:10000-1:20000
분자량	80kDa

## 항원 정보

유전자명	EPS8L1 EPS8L1; DRC3; EPS8R1; PP10566; Epidermal growth factor receptor kinase substrate 8-like
다른 이름	protein 1; EPS8-like protein 1; Epidermal growth factor receptor pathway substrate 8-related protein 1; EPS8-related protein 1
유전자 ID	54869.0
SwissProt ID	Q8TE68
면역원	이 항원은 인간 EPS8L1에서 유래한 합성 펩타이드를 사용하여 생성되었습니다. 아미노산 범위: 411-460

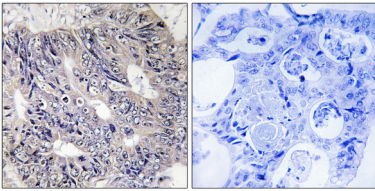
## 배경

이 유전자는 상피 성장 인자 수용체 결합(EPS8)과 관련된 단백질을 암호화하며, EPS8은 상피 성장 인자 수용체 결합 단백질 기능을 알지 못합니다. 이 유전자는 새로운 기능을 암호화하는 적어도 하나의 대체

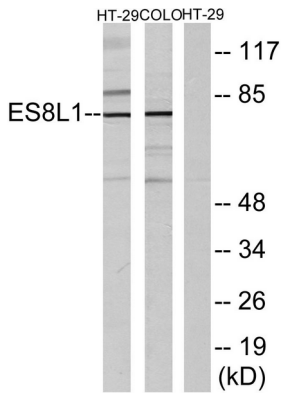
스플라이스 변이체 발현됨다 [RefSeq 자료 2008 년 7 월, 기능 SOS1 의 과잉 발현을 저해한다 막증항성 및 암 세포의 과증식에 관여할수있음다 유성 EPS8 계열에 속한다 유성 : 1 개 SH3 도메인을 포함한다 소위 ABI1 과성저해한다 SOS1, ABI1 및 EPS8L2 를 포함하는 복합체 일립다 F-액틴과 결합한다 조직 특성 태에서 결함 있음다

## 연구 분야

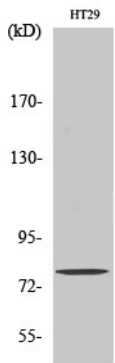
## 이미지 데이터



과민에 과민인간결합 조직에 대한 조직화 분석 (ES8L1 항 사용, 오른쪽 그림은 항체 없이로 차한결합이다



COLO205 및 HT-29 세포를 ES8L1 항을 사용하여 웨스턴 블롯 분석했다. 오른쪽 그림은 항체 없이로 차한결합이다



Eps8L1 다른 항체를 이용한 항체 웨스턴 블롯 분석