

제품명: 에피레굴린 토끼 다클론 항체

카탈로그 번호: APRab10544

연구용 전용

요약

설명	표다클론항체
숙주	표기
적용	IHC, ICC/IF, ELISA
반응성	인간 쥐 생체
결합	비결합
변형	수정치 없음
아이소타입	IgG
클론성	다클론
형태	액체
농도	1mg/ml
Storage	Aliquot 하여 -20°C 에 보관(12 개월 유효). 냉동/해동 반복을 피하십시오.
Shipping	Ice bags
버퍼	글세롤 50%, 보오덴탈 0.5%, 산구방제 N 0.02%를 함유한 PBS 용액
정제	천상정제

적용

희석 비율	IHC 1:50-1:200, ICC/IF 1:50-1:200, ELISA 1:10000-1:20000
분자량	-

항원 정보

유전자명	EREG
다른 이름	Proepiregulin [Cleaved into: Epiregulin (EPR)]
유전자 ID	2069.0
SwissProt ID	O14944
면역원	에피레굴린 71-120 의 인공 단백질 합성 펩타이드

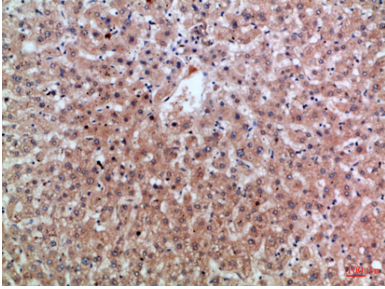
배경

이 유전자는 분상 단백질 호르몬 자극 수용체 (EGF) 단백질 계열의 구성원입니다. 이 유전자는 분상 자극 수용체 (EGFR)와 구조적으로 관련된 ErbB-2 수용체 유전자簇 (ERBB4)의 일부입니다. 이 유전자는 암에서 중요한 역할을 하는 것으로 알려져 있습니다. 또한 이 유전자는 암의 전이와 관련이 있습니다. [RefSeq 제공 2015년 7월, 기능적 유전자簇의 매핑이 가능합니다. 유전자簇 1 개 EGF 유전자簇을 포함한다. 조직 특이적 정상에서는 주로 태반과 혈액에서 발현된다. 병용 펩타이드 신약 및 진단에 높은 수준으로 활용된다.

연구 분야

예민HER;

이미지 데이터



과민예민인간조직면역조직화학염색(1:100)으로 하였다.