

제품명: 에프린-B3 토끼 다클론 항체

카탈로그 번호: APRab10541

연구용 전용

요약

설명	토끼 다클론 항체
숙주	토끼
적용	WB, IHC, ICC/IF, ELISA
반응성	인간 쥐 생체
결합	비결합
변형	수정치 없음
아이소타입	IgG
클론성	다클론
형태	액체
농도	1mg/ml
Storage	Aliquot 하여 -20°C 에 보관(12 개월 유효). 냉동/해동 반복을 피하십시오.
Shipping	Ice bags
버퍼	글리세롤 50%, 보르덴탈 0.5%, 산구방제인 0.02%를 함유한 PBS 용액
정제	천상정제

적용

희석 비율	WB 1:500-1:2000, IHC 1:100-1:300, ICC/IF 1:50-1:200, ELISA 1:10000-1:20000
분자량	36kDa

항원 정보

유전자명	EFNB3
다른 이름	EFNB3; EPLG8; LERK8; Ephrin-B3; EPH-related receptor transmembrane ligand ELK-L3; EPH-related receptor tyrosine kinase ligand 8; LERK-8
유전자 ID	1949.0
SwissProt ID	Q15768
면역원	이 항체는 인간 EFNB3 에서 유한한 펩타이드를 사용되었습니다. 아민산 범위 221-270

배경

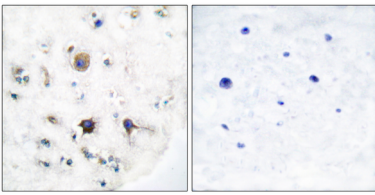
에프린은 세포-세포 간 신호 전달에 중요한 역할을 합니다. EFNB3 발현은 다른 뇌 영역에 비해 전뇌 하위 영역에 매우 높게 나타내며, 전뇌 기능에 중요한 역할을 할 수 있습니다. EPH 및 EPH 관련 수용체는 수용체 단백질로 키나제 활성을 가진 구조를 특징으로 하며, 발현과 조절에 관여하는 것으로 알려져 있습니다. EPH 수용체는 일반적으로 위키에 대해 인간 세포 표면에서 다량으로 분포합니다.

2 개이더로틴III 항체는 세포를 포함한 세포의 기능을 가진다. 이 단백질은 Eph 수용체(1997)에 의해 생성된다. 구조와 열관계에 따라 이 단백질은 글리코실화 단백질이 될 수 있다. 또한 이 단백질은 림프구(EPNA) 계열과 전이기에 중요한 역할을 할 수 있다. 세포 내에서 과다 축적 상태에 있을 때 유독하고 중형도 백이나 축적 상태를 제한하는 역할을 할 수 있는 유성 이온 결합 단백질 GRIP1 및 GRIP2와 상호작용하며 비아스G 단백질에 결합하는 조특성 그리고 노에 수분 발현을 보여야 비아스G 단백질이 분해되는 조특성으로 분류된다.

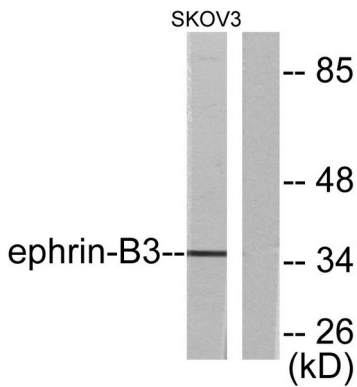
연구 분야

축삭유동

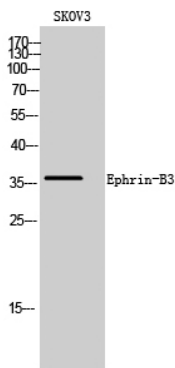
이미지 데이터



EFNB3 항체를 사용하여 파킨슨병의 뇌 조직을 면역조직화학 분석. 오른쪽 그림은 합성 펩타이드로 차단한 결과이다.



EFNB3 항체를 사용하여 SKOV3 세포를 면역조직화학 분석했다. 오른쪽 그림은 합성 펩타이드로 차단했다.



Ephrin-B3 다른 항체를 사용하여 SKOV3 세포를 면역조직화학 분석했다.