

**제품명:** 에프린-B1/2 토끼 다클론 항체

**카탈로그 번호:** APRab10540

연구용 전용

## 요약

설명	토끼 다클론 항체
숙주	토끼
적용	WB, IHC, ICC/IF, ELISA
반응성	인간 쥐 생체
결합	비결합
변형	수정치 없음
아이소타입	IgG
클론성	다클론
형태	액체
농도	1mg/ml
Storage	Aliquot 하여 -20°C 에 보관(12 개월 유효). 냉동/해동 반복을 피하십시오.
Shipping	Ice bags
버퍼	글세롤 50%, 보르덴탈 0.5%, 산구방제 N 0.02% 를 함유한 PBS 용액
정제	천상정제

## 적용

희석 비율	WB 1:500-1:2000, IHC 1:100-1:300, ICC/IF 1:50-1:200, ELISA 1:20000-1:40000
분자량	59kDa

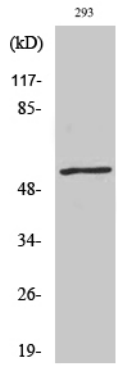
## 항원 정보

유전자명	EFNB1/EFNB2
다른 이름	EFNB1; EFL3; EPLG2; LERK2; Ephrin-B1; EFL-3; ELK ligand; ELK-L; EPH-related receptor tyrosine kinase ligand 2; LERK-2; EFNB2; EPLG5; HTKL; LERK5; Ephrin-B2; EPH-related receptor tyrosine kinase ligand 5; LERK-5; HTK ligand; HTK-L
유전자 ID	1947/1948
SwissProt ID	P98172/P52799
면역원	이 항원은 인간 EFNB1/2 에서 유한한 펩타이드를 사용하여 생성되었습니다. 아민산 범위 284-333

## 배경

이 유전자에 의해 코딩된 단백질은 제 4형 막 단백질이며 Eph 관속 세포에서 키아제 리간체이다. 이는 신경계 발달 또는 유에 있어서 접합 및 기능에 역할을 할 수 있다. [RefSeq 제 2008 년 7 월, 정형]





293 세포에 대해 Ephrin-B1/2 단백질 농도를 1:500으로 희석하여 웨스턴 블롯 분석을 수행했습니다.