

제품명: 에프린-A1 토끼 다클론 항체

카탈로그 번호: APRab10533

연구용 전용

요약

설명	토끼 다클론 항체
숙주	토끼
적용	WB, IHC, ICC/IF, ELISA
반응성	인간 쥐 생체
결합	비결합
변형	수정되지 않음
아이소타입	IgG
클론성	다클론
형태	액체
농도	1mg/ml
Storage	Aliquot 하여 -20°C 에 보관(12 개월 유효). 냉동/해동 반복을 피하십시오.
Shipping	Ice bags
버퍼	글세롤 50%, 보르네올 0.5%, 산구방제인 0.02%를 함유한 PBS 용액
정제	천상정제

적용

희석 비율	WB 1:500-1:2000, IHC 1:100-1:300, ICC/IF 1:200-1:1000, ELISA 1:5000-1:20000
분자량	24kDa

항원 정보

유전자명	EFNA1 EFNA1; EPLG1; LERK1; TNFAIP4; Ephrin-A1; EPH-related receptor tyrosine kinase ligand 1;
다른 이름	LERK-1; Immediate early response protein B61; Tumor necrosis factor alpha-induced protein 4; TNF alpha-induced protein 4
유전자 ID	1942.0
SwissProt ID	P20827
면역원	이 항원은 인간 EFNA1 에서 유래한 항원입니다. 용어상으로는 다 에피소프 66-115

배경

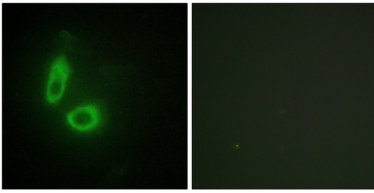
이 유전자 (EPH) 계열 단백질을 암호화한다. 이 EPH 관련 유전체는 수백만 년 전 키메라가 큰 위를 구성해 후 인간과 쥐의 생체 조직에서 공통적으로 발현하는 것으로 알려져 있다.

. 에프린은 구조와 열관계에 따라 글로블린과 필로노스를 결합함으로써 다양한 에프린 A(EFNA) 계열과 통칭된 에프린 B(EFNB) 계열로 나뉩니다. 이 유전자군은 EPHA2, EPHA4, EPHA5, EPHA6 및 EPHA7 수염에 결합하는 EFNA 계열에 단백질을 암호화합니다. 사람 분자 클로닝을 통해 서로 다른 유형을 암호화하는 두 가지 전사본이 확인되었습니다. [RefSeq 제 2008 년 7 월, 유전자 TNF-알파 및 인터루킨 1 베타에 의해 유도된 유성 에프린 계열에 속한 소위 수염이 분자 클로닝 EPHA2, EPHA4, EPHA5, EPHA6 및 EPHA7 에 결합 또한 EPHA1 에는 선택적으로 결합

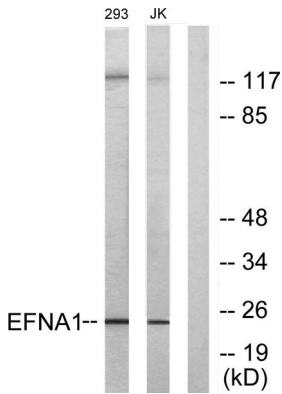
연구 분야

축삭유동

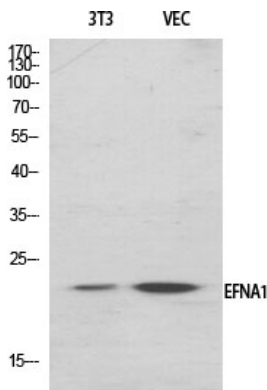
이미지 데이터



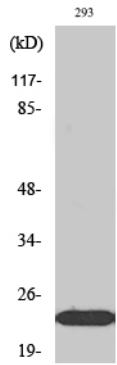
EFNA1 항체를 사용하여 HeLa 세포의 면역형광 분석을 위한 염색을 수행했습니다. 오른쪽은 염색된 세포를 나타냅니다.



EFNA1 항체를 사용하여 293 세포와 Jurkat 세포의 용출물을 위한 블롯 분석을 수행했습니다. 오른쪽은 염색된 세포를 나타냅니다.



1:2000 희석으로 Ephrin-A1 단백질을 사용하여 항체 특이성을 위한 블롯 분석을 수행했습니다.



1:2000 으로 확인 Ephrin-A1 단백질 사용 Jurkat 세포에 단백질 분해