

제품명: EphA1 토끼 다클론 항체

카탈로그 번호: APRab10513

연구용 전용

요약

설명	토끼 다클론 항체
숙주	토끼
적용	WB, IHC, ICC/IF, ELISA
반응성	인간 쥐 마우스
결합	비결합
변형	수정치 없음
아이소타입	IgG
클론성	다클론
형태	액체
농도	1mg/ml
Storage	Aliquot 하여 -20°C 에 보관(12 개월 유효). 냉동/해동 반복을 피하십시오.
Shipping	Ice bags
버퍼	글세롤 50%, 보르덴탈 0.5%, 산구방제 N 0.02% 를 함유한 PBS 용액
정제	천상정제

적용

희석 비율	WB 1:500-1:2000, IHC 1:100-1:300, ICC/IF 1:200-1:1000, ELISA 1:10000-1:20000
분자량	108kDa

항원 정보

유전자명	EPHA1 EPHA1; EPH; EPHT; EPHT1; Ephrin type-A receptor 1; hEpha1; EPH tyrosine kinase; EPH
다른 이름	tyrosine kinase 1; Erythropoietin-producing hepatoma receptor; Tyrosine-protein kinase receptor EPH
유전자 ID	2041.0
SwissProt ID	P21709
면역원	이 항원은 인간 EPHA1 에서 유한한 항원 부위를 사용하여 생성되었습니다. 아민산 범위 541-590

배경

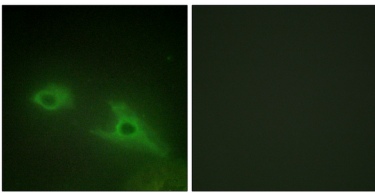
이 유전자 단백질은 키네이스의 하위 클래스에 속하며 EPH 및 EPH 관련 유전자 발현 패턴을 조절하는 것으로 알려져 있습니다. EPH 유전자 유형은 일반적으로 위키에 포함된 서브유형

부도인 및 2 개의 파르브틴 III 항복사열을 포함하는 세포 외 영역을 가지고 있습니다. 에린 수용체는 세포 외 도메인 열 유성 에린 A 및 에린 B 리간드 결합에 따라 두 종류로 나뉩니다. 이 유전자 발현 양상을 주어서 발현이 발암과 관련이 있는 것으로 알려져 있습니다. [RefSeq 저널 2008 년 7 월, 추적형 ATP + [단백질-L-티로신 ADP + [단백질-L-티로신 인산 가능 에린 A 계열 구성 요소 에린 A1 에 낮은 친화도 결합한다. 유점 단백질 키아제 수퍼패밀리에 속한다. 티로신 단백질 키아제 계열 유점 단백질 키아제 수퍼패밀리에 속한다. 티로신 단백질 키아제 계열 에린 수용체 수퍼패밀리에 속한다. 유점 단백질 키아제 도메인 1 가 포함한다. 유점 SAM(sterile alpha motif) 도메인 1 가 포함한다. 유점 파르브틴 III 형도메인 2 가 포함한다. 조직 특이적 예외에 과발현된다.

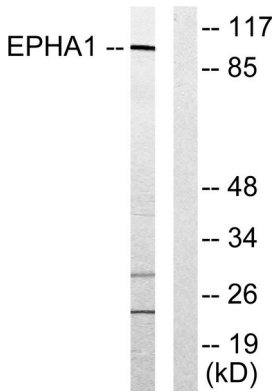
연구 분야

축삭유동

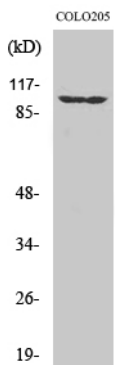
이미지 데이터



HeLa 세포를 EphA1 항체를 사용하여 형광분해한 결과입니다. 오른쪽 그림은 항체 없이로 처리한 것입니다.



EPHA1 항체를 사용하여 COLO205 세포를 블롯을 위한 분해했습니다. 오른쪽 그림은 항체 없이로 처리한 것입니다.



EphA1 다른 항체를 사용하여 동일한 세포를 위한 분해 분석