

제품명: Epac 토끼 다클론 항체

카탈로그 번호: APRab10500

연구용 전용

요약

설명	토끼 다클론 항체
숙주	토끼
적용	WB, ELISA
반응성	인간 쥐 생체
결합	비결합
변형	수정되지 않음
아이소타입	IgG
클론성	다클론
형태	액체
농도	1mg/ml
Storage	Aliquot 하여 -20°C 에 보관(12 개월 유효). 냉동/해동 반복을 피하십시오.
Shipping	Ice bags
버퍼	글리세롤 50%, 보르덴탈 0.5%, 산구방제 N 0.02%를 함유한 PBS 용액
정제	천상정제

적용

희석 비율	WB 1:500-1:2000, ELISA 1:20000-1:40000
분자량	100kDa

항원 정보

유전자명	RAPGEF3 RAPGEF3; CGEF1; EPAC; EPAC1; Rap guanine nucleotide exchange factor 3; Exchange factor
다른 이름	directly activated by cAMP 1; Exchange protein directly activated by cAMP 1; EPAC 1; Rap1 guanine-nucleotide-exchange factor directly activated by cAMP;
유전자 ID	10411.0
SwissProt ID	O95398
면역원	이 항체는 인간 RAPGEF3 에서 유한항원 펩타이드를 용해성 단백질로 생산되었습니다. 아민산 범위 712-761

배경

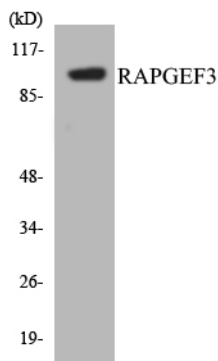
주변 Met-1 또는 Met-43 중 어느 것 하나를 포함한다. 또한 DEP 또한 cAMP 조절 무한체막 국소화 단백질이다. 기능 cAMP 결합에 의해 활성화는 RAP1A 및 RAP2A 소형

GTPase 의 규아닌 뉴클레오타이드 교환인(GEF)입니다. 유점 1 개의 고형 뉴클레오타이드 결합 도메인을 포함합니다. 유점 1 개의 DEP 도메인을 포함합니다. 유점 1 개의 N-말단 Ras-GEF 도메인을 포함합니다. 유점 1 개의 Ras-GEF 도메인을 포함합니다. 조직 특이성 생의 이상 삼상 감성 뇌 및 태아 이상에서 가장 높은 수준으로 발현됩니다. 주의 Met-1 또는 Met-43 중 어느 것이 개시되지 않습니다. 도메인 : DEP 도메인은 cAMP 조절 무관하게 자극에 반응합니다. 기능 RAP1A 및 RAP2A 소형 GTPase 의 규아닌 뉴클레오타이드 교환인(GEF) cAMP 결합에 의해 활성화됩니다. RAP1A 및 RAP2A 소형 GTPase, 유점 1 개의 고형 뉴클레오타이드 결합 도메인을 포함합니다. 유점 1 개의 DEP 도메인을 포함합니다. 유점 1 개의 N-말단 Ras-GEF 도메인을 포함합니다. 유점 1 개의 Ras-GEF 도메인을 포함합니다. 조직 특이성 생의 이상 삼상 감성 뇌 및 태아 이상에서 가장 높은 수준으로 발현됩니다.

연구 분야

약리학 조절 AMPK

이미지 데이터



RAPGEF3 항체를 사용하여 HeLa 세포 용해물을 위한 Western blotting