

제품명: EP3 토끼 다클론 항체

카탈로그 번호: APRab10495

연구용 전용

요약

설명	토끼 다클론 항체
숙주	토끼
적용	WB, ICC/IF, ELISA
반응성	인간 쥐 마우스
결합	비결합
변형	수정치 없음
아이소타입	IgG
클론성	다클론
형태	액체
농도	1mg/ml
Storage	Aliquot 하여 -20°C 에 보관(12 개월 유효). 냉동/해동 반복을 피하십시오.
Shipping	Ice bags
버퍼	글리세롤 50%, 보오 단백질 0.5%, 산기방부제 0.02%를 함유한 PBS 용액
정제	천상정제

적용

희석 비율	WB 1:500-1:2000, ICC/IF 1:200-1:1000, ELISA 1:5000-1:20000
분자량	43kDa

항원 정보

유전자명	PTGER3
다른 이름	PTGER3; Prostaglandin E2 receptor EP3 subtype; PGE receptor EP3 subtype; PGE2 receptor EP3 subtype; PGE2-R; Prostanoid EP3 receptor
유전자 ID	5733.0
SwissProt ID	P43115
면역원	이 항원은 인간 PTGER3 에서 유래한 항원입니다. 용액에 포함되어 있습니다. 미신범: 16-65

배경

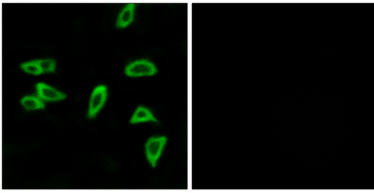
이 유전자는 코딩하는 단백질 G- 단백질 결합 수용체입니다. 이 단백질은 프로스타글린 E2 (PGE2) 에 대해 특이적인 수용체 중 하나입니다. 수용체는 소화 산계 선지름 및 근육 수축을 포함한 다양한 물리적 자극을 감지할 수 있습니다. 생리학에 따르면 수용체는 외성 및 이성 자극에 대한 반응으로 전질막을 통한 이온 및 분자 이동을 조절할 수 있습니다. 이 유전자는 서로 다른 아형을 갖는 여러 변이체가 발견됩니다.

[RefSeq 제공 2009 년8 월] 대체물 추가(항원) 존재는 것으로 보일 가능성이 높지만 E2(PGE2) 수용체 EP3 수용체는 안티바odies 중 및 말초신경계에 신경 전달물질 생산 세포에서부터 및 분자수용체 자극을 연구에 포함될 수 있다. 수용체 활성은 G-1 단백질에 의해 매개되는 아민과 호르몬에 의해 매개되는 내분비 기능에 관련될 수 있다. 또한 다른 단백질은 동일한 결합 특성을 가지지만, 서로 다른 차이를 나타낼 수 있다. 유성 G- 단백질 수용체 계열에 해당. 조직형, 성장, 생장, 생식, 위장, 면역 및 기타에 관여한다.

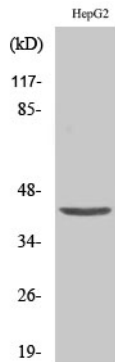
연구 분야

칼슘 신호 전달, G 단백질 수용체 신호 전달

이미지 데이터



PTGER3 항체를 이용한 LOVO 세포의 면역형광 분석. 오른쪽 그림은 항체를 사용하지 않은 결과입니다.



EP3 단백질을 이용한 HepG2 세포의 웨스턴 블롯 분석.