

**제품명: EP2** 토끼 다클론 항체

**카탈로그 번호: APRab10493**

연구용 전용

## 요약

설명	토끼 다클론 항체
숙주	토끼
적용	WB, ICC/IF, ELISA
반응성	인간 쥐 생체
결합	비결합
변형	수정치 없음
아이소타입	IgG
클론성	다클론
형태	액체
농도	1mg/ml
Storage	Aliquot 하여 -20°C 에 보관(12 개월 유효). 냉동/해동 반복을 피하십시오.
Shipping	Ice bags
버퍼	글리세롤 50%, 보르덴탈 0.5%, 산기방제 N 0.02% 를 함유한 PBS 용액
정제	천상정제

## 적용

희석 비율	WB 1:500-1:2000, ICC/IF 1:200-1:1000, ELISA 1:5000-1:20000
분자량	40kDa

## 항원 정보

유전자명	PTGER2
다른 이름	PTGER2; Prostaglandin E2 receptor EP2 subtype; PGE receptor EP2 subtype; PGE2 receptor EP2 subtype; Prostanoid EP2 receptor
유전자 ID	5732.0
SwissProt ID	P43116
면역원	이 항체는 인간 EP2R2 에 유한 항원 펩타이드를 용해성 단백질로 생산되었습니다. (아미노산 번호: 261-310)

## 배경

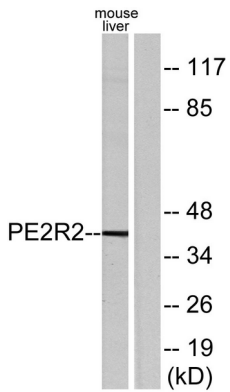
이 유전자 유전자 데이터베이스에 따르면 EP2(PGE2)의 수용체입니다. PGE2는 다양한 조직에서 다른 생체 활성을 나타냅니다. 이 유전자의 돌연변이는 아파와 일련의 감성 기관이 있습니다. [RefSeq]  
제 2009 년 10 월, 가능 프로스타글린 E2(PGE2) 수용체 아 용해 활성은 다음 구조를 지니고 G(s) 단백질에 매립됩니다. 그 결과 cAMP 농도 증가를 유발하여 신호를 나타냅니다.

., 유성 G-단백질 수용체 계열이다. 조직성 태반피

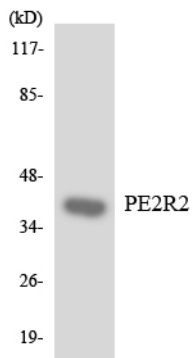
## 연구 분야

신경신경 수용체 작용

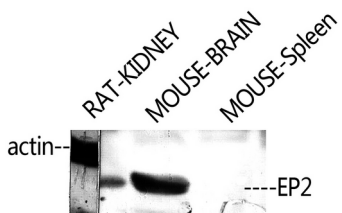
## 이미지 데이터



PE2R2 항체를 사용하여 마우스 간을 위한 블롯 분석을 수행했다. 오른쪽은 항편이 도착했다.



PE2R2 항체를 사용하여 293 세포 용출액에 대한 블롯 분석을 수행했다.



EP2 단백질을 사용하여 쥐 신장, 마우스 뇌, 마우스 심장을 위한 블롯 분석을 수행했다. 항체는 1:2000으로 희석했다.