

**제품명:** 에오타신-3 토끼 다클론 항체

**카탈로그 번호:** APRab10490

연구용 전용

## 요약

설명	토끼 다클론 항체
숙주	토끼
적용	WB, IHC, ICC/IF, ELISA
반응성	인, 쥐, 마우스
결합	비결합
변형	수정되지 않음
아이소타입	IgG
클론성	다클론
형태	액체
농도	1mg/ml
Storage	Aliquot 하여 -20°C 에 보관(12 개월 유효). 냉동/해동 반복을 피하십시오.
Shipping	Ice bags
버퍼	글세롤 50%, 보르덴탈 0.5%, 산구방제인 0.02%를 함유한 PBS 용액
정제	천상정제

## 적용

희석 비율	WB 1:500-1:2000, IHC 1:100-1:300, ICC/IF 1:50-1:200, ELISA 1:10000-1:20000
분자량	12kDa

## 항원 정보

유전자명	CCL26 CCL26; SCYA26; C-C motif chemokine 26; CC chemokine IMAC; Eotaxin-3; Macrophage
다른 이름	inflammatory protein 4-alpha; MIP-4-alpha; Small-inducible cytokine A26; Thymic stroma chemokine-1; TSC-1
유전자 ID	10344.0
SwissProt ID	Q9Y258
면역원	이 항원은 인간 CCL26 의 N-말단에서 유래한 합성 펩타이드를 사용하여 생성되었습니다. 미산 번호: 31-80

## 배경

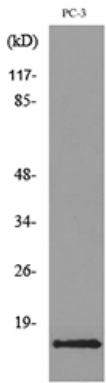
이 유전자는 7 번염색체 q 팔에 위치한 두 개의 인산염기(C) 시퀀스 인 유전자 중 하나입니다. 시퀀스 인 염색체 및 염색체 관련하는 본 단백질계입니다. CC 시퀀스 인 두 개의 인산염기 시퀀스 인 염색체 관련하는 단백질계입니다.

질염다이나믹이유전자표현분석을통한신종암유전자발현패턴을분석한결과, 유전자신물체(인수용)CCR3을특적으로발현하는세포종류가인증하였습니다.이유전자는이유전체에서호모주에기할수있습니다[RefSeq 제2008년7월, 기능호모및호모가대호주정형CCR3에결합함]. 유전자정보CCL26항류유성인단백(세포인CC)계열에함다., 소위단체, 조직형상및난을포함한다양한조직에서높은수준로발현함다.

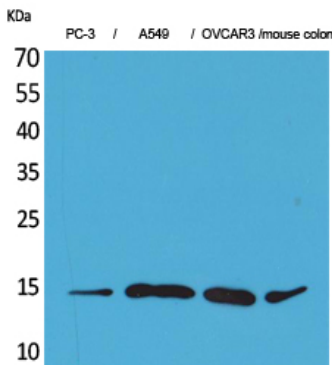
## 연구 분야

세포인수용세포인수용세포인수용 세포인

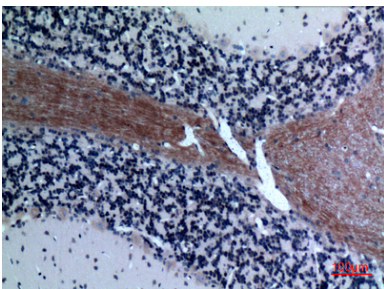
## 이미지 데이터



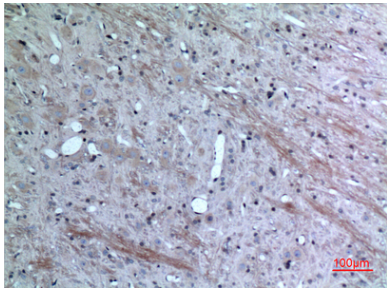
CCL26 항류사용어PC-3 세포종류에대위단백분을수행함다.



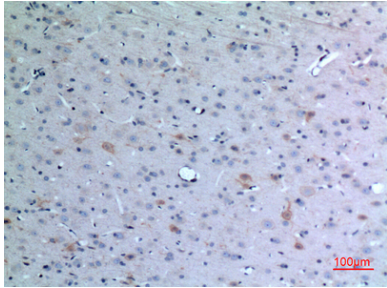
Eotaxin-3 다분항류사용어PC-3, A549, OVCAR3 및마우스결체세포에대위단백분을수행함다. 이항류는 1:20000 으로확인함다.



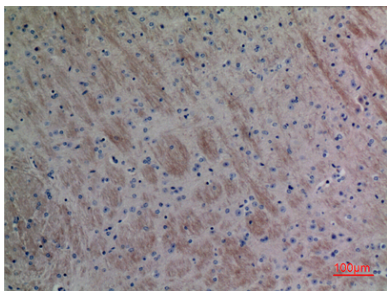
표본에표본주노면역조직화학항류는1:100 으로확인함다.



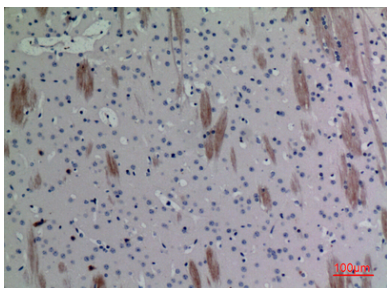
폴리(ε-카프로락톤)의 면역조직화학 분석 향는 1:100 였다.



폴리(락티드)의 면역조직화학 분석 향는 1:100 였다.



폴리(락티드-글리콜리드)의 면역조직화학 분석 향는 1:100 였다.



폴리(락티드-ε-카프로락톤)의 면역조직화학 분석 향는 1:100 였다.