

제품명: 에오탁신-2 토끼 다클론 항체

카탈로그 번호: APRab10489

연구용 전용

요약

설명	토끼 다클론 항체
숙주	토끼
적용	IHC, ICC/IF, ELISA
반응성	인간 쥐 마우스
결합	비결합
변형	수정치 없음
아이소타입	IgG
클론성	다클론
형태	액체
농도	1mg/ml
Storage	Aliquot 하여 -20°C 에 보관(12 개월 유효). 냉동/해동 반복을 피하십시오.
Shipping	Ice bags
버퍼	글세롤 50%, 보오덴탈 0.5%, 산구방제 N 0.02% 를 함유한 PBS 용액
정제	천상정제

적용

희석 비율	IHC 1:50-1:200, ICC/IF 1:50-1:200, ELISA 1:10000-1:20000
분자량	-

항원 정보

유전자명	CCL24 MPIF2 SCYA24
다른 이름	C-C motif chemokine 24 (CK-beta-6; Eosinophil chemotactic protein 2; Eotaxin-2; Myeloid progenitor inhibitory factor 2; MPIF-2; Small-inducible cytokine A24)
유전자 ID	6369.0
SwissProt ID	O00175
면역원	에오탁신-2 61-110 의 인간 단백질 합성 펩타이드

배경

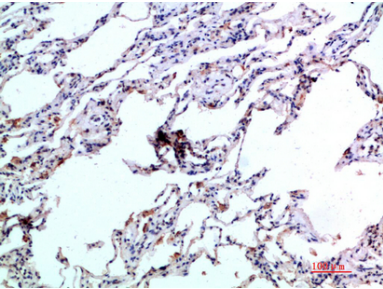
이 유전자는 인간 CCL24 유전자에 해당하며, 세포유전자 배열 및 종간 비교에 대한 정보는 본 데이터베이스에 있습니다. CCL24 유전자는 두 개의 인트론과 세 개의 엑손으로 구성된 유전자에 해당하며, 세포유전자 배열에 대한 상세 정보를 보기 위해서는 유전자 배열을 참조하십시오. 이 유전자는 유전자 발현 데이터베이스에 대한 상세 정보를 보기 위해 유전자 배열에 대한 상세 정보를 참조하십시오. 이 유전자는 유전자 발현 데이터베이스에 대한 상세 정보를 보기 위해 유전자 배열에 대한 상세 정보를 참조하십시오. 이 유전자는 유전자 발현 데이터베이스에 대한 상세 정보를 보기 위해 유전자 배열에 대한 상세 정보를 참조하십시오. [RefSeq]

제2008년7월, 가능 휴가 림프관및신뢰대항체항체를 나타내다. 중대대는 낮항체항을 나타내, 단항체항은 림프관대항에 항이 없다. 다항체항은 신체의 림프관 항을 강화하여 결합한다. CCR3 에 결합한다. 온인정호 CCL24 항의 PTM: N- 글리코실화 유성 연관배(카르시노) 결합에 결합한다. 조직형 항체항은 단항체항은 림프관

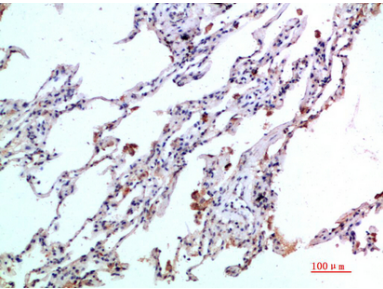
연구 분야

신체인신체인신체인신체인신체인

이미지 데이터



표면에포된인피조직의면적조직부분에서항체는1:200 으로항체항는다



표면에포된인피조직의면적조직부분에서항체는1:200 으로항체항는다