

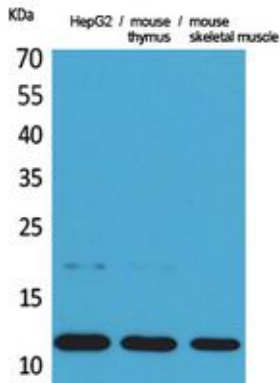


중질에 관한 것으로 생된다. [RefSeq 서열 2014년 9월 기준] 이 단백질은 유전자 발현 분석을 통해 다양한 조직에서 발현되는 것으로 확인되었다. CCR3에 결합 유능 TNF- $\alpha$ 와, 연유 단백질 및 다른 단백질에 의해 유도된 온민성 CCL11 항원 PTM: O-갈락토실은 최대 2개의 사슬을 포함한다. Gal-GalNAc 양류 구조를 유성 연유 단백질 (CC) 계열에 포함

## 연구 분야

세포인 세포인 수용체 상호작용 단백질 NOD 유수용체 전신

## 이미지 데이터



HepG2 세포, 마우스 흉선, 마우스 골격근을 대상으로 Eotaxin 단백질의 발현을 분석하였다. 이항체는 1:20000로 희석하여 사용하였다.