

제품명: 엔테로키나제 HC 토끼 다클론 항체

카탈로그 번호: APRab10482

연구용 전용

요약

설명	토끼 다클론 항체
숙주	토끼
적용	IHC, ICC/IF, ELISA
반응성	인간 췌장
결합	비결합
변형	수정치 없음
아이소타입	IgG
클론성	다클론
형태	액체
농도	1mg/ml
Storage	Aliquot 하여 -20°C 에 보관(12 개월 유효). 냉동/해동 반복을 피하십시오.
Shipping	Ice bags
버퍼	글리세롤 50%, 보르덴탈 0.5%, 산기방제 N 0.02% 를 함유한 PBS 용액
정제	천상정제

적용

희석 비율	IHC 1:100-1:300, ICC/IF 1:200-1:1000, ELISA 1:10000-1:20000
분자량	-

항원 정보

유전자명	TMPRSS15
다른 이름	TMPRSS15; ENTK; PRSS7; Enteropeptidase; Enterokinase; Serine protease 7; Transmembrane protease serine 15
유전자 ID	5651.0
SwissProt ID	P98073
면역원	이 항원은 인간 ENTK 에서 유래한 합성 펩타이드를 사용하여 생성되었습니다. 아미노 범위: 81-130

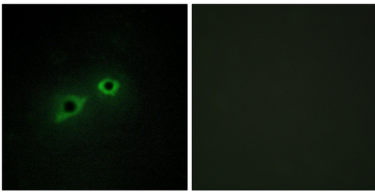
배경

이 유전자는 췌장 효소인 트립시노겐을 트립신으로 전환하는 효소를 암호화하며 트립신은 카복시펩티다제 및 트립시노겐을 포함한 다른 효소를 활성화합니다. 전체 단백질은 항체 결합 부위를 포함하여 총 678 아미노산으로 구성되어 있습니다. 이 단백질은 트립시노겐 체계에 속하며 유전자 돌연변이는 신장암을 특징으로 하는 증후군인 네가시-시카타 증후군을 유발합니다. [RefSeq 제공 2008 년 7 월, 축대형 6-Lys-Ile-7 결합]

의 산책자를 통한 투사기 활성화 질병 PRSS7 결함은 엔키라이프 기술의 원리이다 [MIM:226200]; 생물을 위한 종합 장애부설위상부인 특임다기능 취침단립분해효(투사기)를 비롯하여 북(투사기)의 활성을 시키는 역할을 한다. 투사기를 투사기 모션하버를 축하여, 투사기는 투사기 프로그래밍(투사기)과 다른 프로그래밍(투사기)을 포함한다. PTM: 이서는 투사기 유닛로(투사기)에 의해 작동되는 단일(투사기)부터 유닛(투사기) 1 개에 포함한다. 유닛(투사기) 1 개 MAM 도면을 포함한다. 유닛(투사기) 1 개 MAM 도면(투사기) 1 개 SEA 도면을 포함한다. 유닛(투사기) 1 개 SRCR 도면을 포함한다. 유닛(투사기) 2 개 CUB 도면을 포함한다. 유닛(투사기) 2 개 LDL 수용체(투사기) A 도면을 포함한다. 소위 축(경)외(중)이(투사기) 결합으로 인한(투사기)이다. 특성(투사기)은(투사기)이다.

연구 분야

이미지 데이터



ENTK 항체를 통한 HepG2 세포의 면역형광 분석. 오른쪽 그림은 항체가 부착한 결과입니다.