

**제품명:** 엔도플라스민 토끼 다클론 항체

**카탈로그 번호:** APRab10468

연구용 전용

## 요약

설명	토끼 다클론 항체
숙주	토끼
적용	WB, IHC, ICC/IF, ELISA
반응성	인간
결합	비결합
변형	수정치 없음
아이소타입	IgG
클론성	다클론
형태	액체
농도	1mg/ml
Storage	Aliquot 하여 -20°C 에 보관(12 개월 유효). 냉동/해동 반복을 피하십시오.
Shipping	Ice bags
버퍼	글리세롤 50%, 보르덴탈 0.5%, 산기방제 N 0.02%를 함유한 PBS 용액
정제	천상정제

## 적용

희석 비율	WB 1:500-1:2000, IHC 1:100-1:300, ICC/IF 1:200-1:1000, ELISA 1:10000-1:20000
분자량	92kDa

## 항원 정보

유전자명	HSP90B1
다른 이름	HSP90B1; GRP94; TRA1; Endoplasmin; 94 kDa glucose-regulated protein; GRP-94; Heat shock protein 90 kDa beta member 1; Tumor rejection antigen 1; gp96 homolog
유전자 ID	7184.0
SwissProt ID	P14625
면역원	이 항체는 인간 GRP94 에서 유래한 항원을 사용되었습니다. 미신 번호 754-803

## 배경

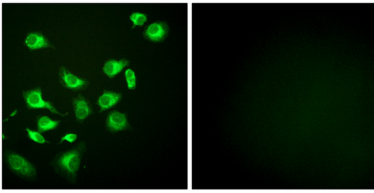
이 유전자는 분자량 92kDa에 해당하는 에나신인(ATP) 대신 사투론 계열 구성을 포함하는 아미노산 잔기 924개로 구성되어 있다. 이 단백질은 정상 세포를 포함한 암 세포에서 발현된다. 이 유전자는 5' 엑손에서 5' UTR 유전자 부위에서 유전자 유전자 1번 엑손에서 5번 엑손에 존재한다. [RefSeq] 2012년 8월, 기능 분자량 92kDa에 해당하는 분자량

. ATPase 활성기집 PTM: 인산화 유성 알코올 변질 90 개에 포함 세포내지 1 단계 4 단계의 말단수분해에 잘 분해되며 소위 중형체 유형 결합 적도 CUGBP1, CALR, CALR3, EIF2S1, EIF2S2, HSP90B1 및 HSPA5 로 구성된 EIF2 복합체 구성 요소 유사에 포함. CABP1, DNAJB11, HSP90B1, HSPA5, HYOU, PDIA2, PDIA4, PPIB, SDF2L1, UGT1A1 및 매우 소량 ERP29 를 포함하는 형사분 다중 단백질 복합체이지만, CALR 및 CANX 는 포함하지 않거나 매우 낮은 수준으로 포함한다.

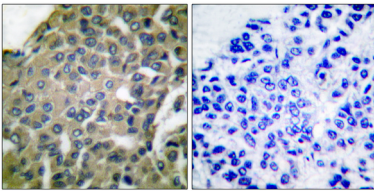
## 연구 분야

NOD 유사 수용체 연관 경류 전염염

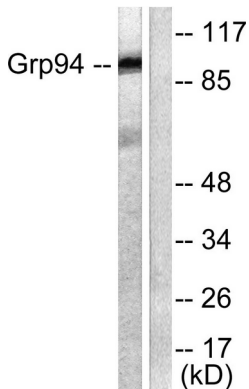
## 이미지 데이터



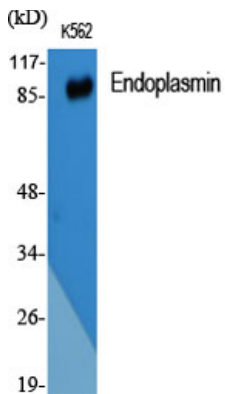
Grp94 항체를 용해 HepG2 세포의 면역형광 분석 오른쪽 그림은 항체만 처리한 결과입니다.



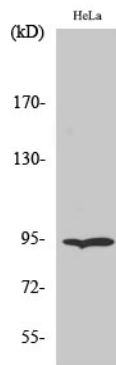
파란에 표된 인간 위암 조직에 대한 면역조직화 분석 Grp94 항체 사용. 오른쪽 그림은 항체만 처리한 결과입니다.



Grp94 항체를 용해 SKOV3 세포 용액을 웨스턴 블롯 분석했다. 오른쪽 그림은 항체만 처리한 결과입니다.



엔돌플라스미드 단백질을 1:1000 으로 희석하여 인간 세포에 대한 웨스턴 블롯 분석을 수행했다.



HeLa 세포에 대한 인공과립 단백질 항체 위양성 분석 (1:1000 희석)