

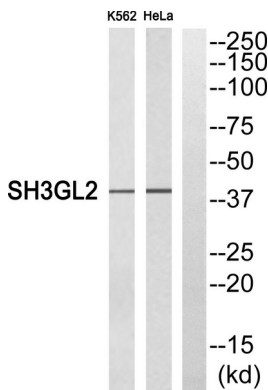


막 단백질이다. N-BAR 도메인은 리셉에 결합하고 리셉의 다양한 구조형을 유도한다. 리셉 결합은 N-말단양전성 나선이 필수적이다. 두 번째 양전성 선 구조는 리셉 결합을 촉진한다. 양성 인산염 결합에 결합한다. 양성 1 개 BAR 도메인을 포함한다. 양성 1 개 SH3 도메인을 포함한다. 세포 내 위치 규범 사법 전신경 말에 집중되어 있다. 소위 단량체 세질에 존재한다. 중양량 막 단백질이다. 양성 에헤). SYNJ1 및 DNMI1 과상호작용한다. MAP4K3 과상호작용하며 상호작용 MAP4K3 매개 JNK 활성을 조절하는 것으로 보인다. PDCD6IP 과상호작용한다. 조직 특성 뇌 주로 전엽 피질에 존재한다. 태아 시에 높은 수준으로 발현되며 N-말단양전성 나선 BAR 도메인 그리고 BAR 도메인 첫 번째 나선에 삽입된 두 번째 양전성 나선 (N-BAR 도메인)은 막 구를 유도하고 표면 결합한다. BAR 도메인 결합은 단량체 중 양의 선 배열 형태를 두 번째 양전성 나선은 막 결합 표를 향해 출어 있어 가능 사법 소나 세포에 존재한다. 그 높음 막 표면 단백질을 도출할 수 있다. 가타 SH3GL2 의 N-BAR 도메인을 결합한다. HeLa 세포는 세포막 단백질이다. N-BAR 도메인은 리셉에 결합하고 리셉의 다양한 구조형을 유도한다. 리셉 결합은 N-말단양전성 나선이 필수적이다. 두 번째 양전성 선 구조는 리셉 결합을 촉진한다. 양성 인산염 결합에 결합한다. 양성 1 개 BAR 도메인을 포함한다. 양성 1 개 SH3 도메인을 포함한다. 세포 내 위치 규범 사법 전신경 말에 집중되어 있다. 소위 단량체 세질에 존재한다. 중양량 막 단백질이다. 양성 에헤). SYNJ1 및 DNMI1 과상호작용한다. MAP4K3 과상호작용하며 상호작용 MAP4K3 매개 JNK 활성을 조절하는 것으로 보인다. PDCD6IP 과상호작용한다. 조직 특성 뇌 주로 전엽 피질에 존재한다. 태아 시에 높은 수준으로 발현된다.

## 연구 분야

세포 내입

## 이미지 데이터



SH3GL2 항체에 대한 웨스턴 블롯 분석은 오른쪽에 SH3GL2 단백질이 있음을 보여줍니다.