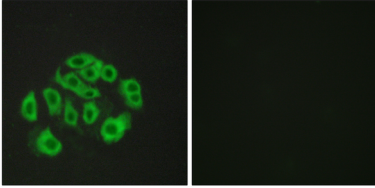


변형 그로O-글루탈라민이 풍부한 단백질이다. 세포내외 세포에 주로 존재하며 글세유 핵산 연구에 생체적로적용한다. 조직형성, 성장, 분화에 관여한다.

연구 분야

-

이미지 데이터



무신14 항체이온 HepG2 세포의 면역형광 분석을 위한 항체이온으로 사용됩니다.