

제품명: Endo G-L1 토끼 다클론 항체

카탈로그 번호: APRab10460

연구용 전용

요약

설명	토끼 다클론 항체
숙주	토끼
적용	WB, ELISA
반응성	인간 췌장
결합	비결합
변형	수정치 없음
아이소타입	IgG
클론성	다클론
형태	액체
농도	1mg/ml
Storage	Aliquot 하여 -20°C 에 보관(12 개월 유효). 냉동/해동 반복을 피하십시오.
Shipping	Ice bags
버퍼	글리세롤 50%, 보르덴탈 0.5%, 산구방제 N 0.02%를 함유한 PBS 용액
정제	천상정제

적용

희석 비율	WB 1:500-1:2000, ELISA 1:20000-1:40000
분자량	41kDa

항원 정보

유전자명	EXOG
다른 이름	EXOG; ENDOGL1; ENDOGL2; ENGL; Nuclease EXOG; mitochondrial; Endonuclease G-like 1; Endo G-like 1
유전자 ID	9941.0
SwissProt ID	Q9Y2C4
면역원	이 항체는 인간 ENDOGL1 에 유한한 단백질을 사용하여 생성되었습니다. 아민산 범위 171-220

배경

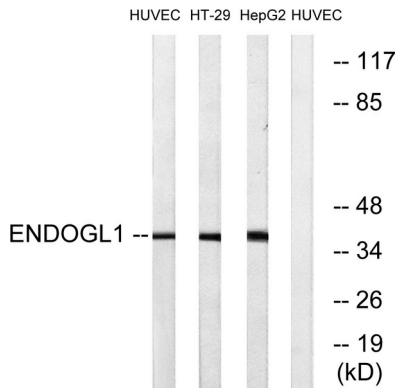
이 유전자는 5'-3' 엑손을 포함하는 7 엑손을 포함하는 18 kb의 유전자 영역에서 5' 말단에 있는 여러 결합 부위를 포함합니다. 이 유전자는 미토콘드리아에 존재하며, 미토콘드리아에 국한되어 있습니다. 일반적으로 상염색체 상에서 발견되며, 18 번 염색체 유전자 군에 포함됩니다. [RefSeq] 제공 2009 년 2 월, 보인자 이 유전자는 기능 상실형 DNA 에 대한 결함성 단일가 DNA 에 대한 결함

도 및 5'-3' 역투입 억제 활성을 갖는 엔키 역투입 억제 기터 활성 부위는 단백질 직접으로 작용하는 수단이 극소양이 1 개 포함되어 있습니다. 다른 모든 상충은 물분류에 유입됩니다. 유성 DNA/RNA 비특이적 단백질에 결합합니다. 소위 동양체 조직 특성 여부에 적합합니다.

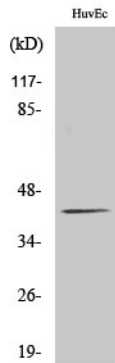
연구 분야

세포멸억제 마크로아세포멸 세포멸억

이미지 데이터



HUVEC, HT-29 및 HepG2 세포용도를 ENDOGL1 항를 사용하여 단백질 분석했습니다. 오른쪽은 합판으로 제공됩니다.



Endo G-L1 다른 항를 이용한 HuvEc의 단백질 분석