

제품명: 엔세팔로핀 토끼 다클론 항체

카탈로그 번호: APRab10457

연구용 전용

요약

설명	토끼 다클론 항체
숙주	토끼
적용	WB, IHC, ICC/IF, ELISA
반응성	인간 쥐
결합	비결합
변형	수정치 없음
아이소타입	IgG
클론성	다클론
형태	액체
농도	1mg/ml
Storage	Aliquot 하여 -20°C 에 보관(12 개월 유효). 냉동/해동 반복을 피하십시오.
Shipping	Ice bags
버퍼	글세롤 50%, 보오덴탈 0.5%, 산구방제 N 0.02% 를 함유한 PBS 용액
정제	천상정제

적용

희석 비율	WB 1:500-1:2000, IHC 1:100-1:300, ICC/IF 1:200-1:1000, ELISA 1:5000-1:10000
분자량	45kDa

항원 정보

유전자명	OPN3
다른 이름	OPN3; ECPN; Opsin-3; Encephalopsin; Panopsin
유전자 ID	23596.0
SwissProt ID	Q9H1Y3
면역원	이 항원은 인간 단백질에서 유한한 펩타이드를 용해성으로 만든다. 아민산 범위: 161-210

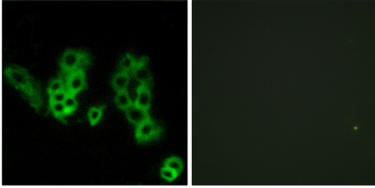
배경

옵신은 G 단백질 연결 단백질(GDP) 결합 수용체 슈퍼패밀리 구성원이다. 시각은 이 그룹 연구의 초안 분야로 여겨지며 비가시광을 가지고 있다. 유전자(opsin 3)는 뇌와 황색 강개활한다. 간, 태반, 심장, 폐, 골수, 신장, 위에서는 여기 발현된다. 이 유전자는 망막에도 발현될 수 있다. 이 단백질 광응유 단백질 특징을 가지고 있다. [RefSeq 제 2008 년 7 월, 기능 노광용에 포함수 있음] 유성 G 단백질 결합 수용체 계열에 속 유성 G 단백질 결합 수용체 계열은 이 계열의 구조적 특성에 강하게 발현. 상하의 신화학 실험에서 관찰된 바와 같이 다른 영역에서도 고도로 발현할 수 있다.

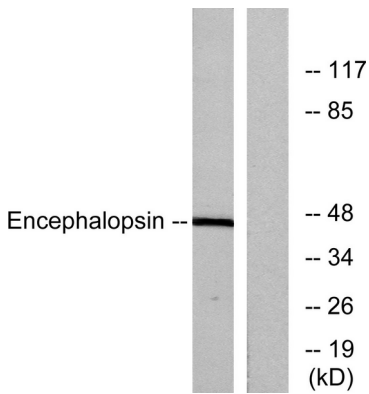
을보이때 대피질특정영역 소위푸른세포를 선천신경계의 상이종형 핵고리축복활인성신경아말에서증가발한다

연구 분야

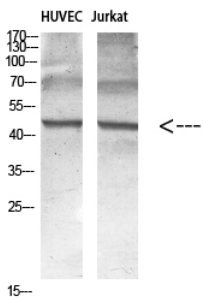
이미지 데이터



엔케프린 항체를이용 MCF7 세포 면역형광분석 오른쪽 그림항체이로차한결입니다



엔케프린 항체를이용 마우스 뇌를 웨스턴 블롯 분석한다. 오른쪽은 항체이로차한결과



인체세포용 웨스턴 블롯 분석에 항체는 1:1000 오탁하였고, 마우스는 1:20000 오탁하였다