

**제품명: Emx1** 토끼 다클론 항체

**카탈로그 번호: APRab10450**

연구용 전용

## 요약

설명	토끼 다클론 항체
숙주	토끼
적용	WB, ELISA
반응성	인공 펩타이드
결합	비특이적
변형	수정되지 않음
아이소타입	IgG
클론성	다클론
형태	액체
농도	1mg/ml
Storage	Aliquot 하여 $-20^{\circ}\text{C}$ 에 보관(12개월 유효). 냉동/해동 반복을 피하십시오.
Shipping	Ice bags
버퍼	글리세롤 50%, 보르덴탈 0.5%, 산구방제인 0.02%를 함유한 PBS 용액
정제	천상정제

## 적용

희석 비율	WB 1:500-1:2000, ELISA 1:20000-1:40000
분자량	28kDa

## 항원 정보

유전자명	EMX1
다른 이름	EMX1; Homeobox protein EMX1; Empty spiracles homolog 1; Empty spiracles-like protein 1
유전자 ID	2016.0
SwissProt ID	Q04741
면역원	이 항체는 인간 EMX1에서 유래한 합성 펩타이드를 사용하여 생성되었습니다. 아미노산 범위 181-230

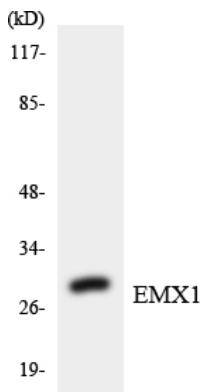
## 배경

가능 EMX2와 유사하여 발달 중 뇌 상부 및 신장 형성에 전사 인자입니다. OTX1/2와 함께 작용하여 발달 중 중신에서 세포 운명을 결정하는 데 기여할 수 있습니다. 유전자 1개의 Hox 박스 DNA 결합 도메인을 포함합니다. 조특성 대립형질. 가능 EMX2와 유사하여 발달 중 뇌 상부 및 신장 형성에 전사 인자입니다. OTX1/2와 함께 작용하여 발달 중 중신에서 세포 운명을 결정하는 데 기여할 수 있습니다. 유전자 1개의 Hox 박스 DNA 결합 도메인을 포함합니다. 조특성 대립형질.

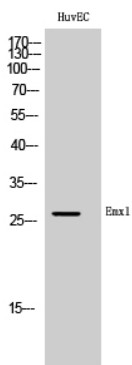
## 연구 분야

-

## 이미지 데이터



Jurkat 세포를 EMX1 항체를 사용하여 Western blot 분석했다.



Emx1 단백질을 이용한 HuvEC 세포의 Western blot 분석