

제품명: EMR1 토끼 다클론 항체

카탈로그 번호: APRab10446

연구용 전용

요약

설명	토끼 다클론 항체
숙주	토끼
적용	WB, ELISA
반응성	인간 췌장
결합	비결합
변형	수정치 없음
아이소타입	IgG
클론성	다클론
형태	액체
농도	1mg/ml
Storage	Aliquot 하여 -20°C 에 보관(12 개월 유효). 냉동/해동 반복을 피하십시오.
Shipping	Ice bags
버퍼	글리세롤 50%, 보오 단백질 0.5%, 산기방제 N 0.02%를 함유한 PBS 용액
정제	천상정제

적용

희석 비율	WB 1:500-1:2000, ELISA 1:5000-1:10000
분자량	98kDa

항원 정보

유전자명	EMR1
다른 이름	EMR1; TM7LN3; EGF-like module-containing mucin-like hormone receptor-like 1; EGF-like module receptor 1; EMR1 hormone receptor
유전자 ID	2015.0
SwissProt ID	Q14246
면역원	이 항원은 인간 EMR1 에서 유한한 단백질을 사용하여 생성되었습니다. 이 단백질의 818-867

배경

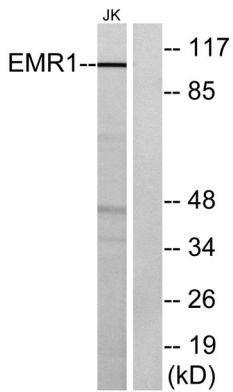
이 유전자는 C-말에 7 개의 막 통과 도메인과 3 개의 단쇄 결합 호르몬 수용체(TM 수용체) 유한 도메인을 갖는 단백질을 암호화합니다. 이 유전자는 N-말에 6 개의 EGF 유사 도메인과 이 도메인 사이의 2개의 인산염기 공유 결합 도메인이 있는 2개의 분리를 포함합니다. 이 단백질은 진주 유선과 다른 막 통과 단백질을 암호화하는 유전자에서 서로 다른 클러스터를 형성하는 여러 대체 스플라이싱 변이체를 발현합니다.[Ref

Seq 제품 2012년 1월 대체물 주류 추가항목은 기존 것으로 취급 가능하며, 신규 항목에 대한 사용은 유성 G 단백질 수용체 계열 2 계열인 LN-TM7 하위 유성 GPS 또한 포함, 유성 EGF 유성 또한 6 개항 목적성 광범위 발현 발현 단백질에서 발현 증감.

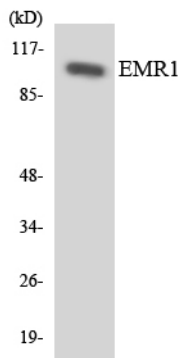
연구 분야

-

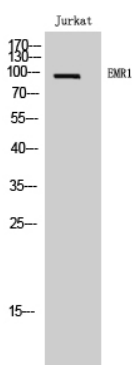
이미지 데이터



Jurkat 세포 용출물 EMR1 항체 사용에 의해 단백질 분해는 다 오른쪽에 포함됨이로 나타남.



EMR1 항체 사용에 HUVEC 세포 용출물에서 단백질 분해는 다.



EMR1 다른 항체 사용에 Jurkat 세포 용출물에서 단백질 분해는 다.