

**제품명: Emp** 토끼 다클론 항체

**카탈로그 번호: APRab10445**

연구용 전용

## 요약

설명	토끼 다클론 항체
숙주	토끼
적용	WB, IHC, ICC/IF, ELISA
반응성	인간 췌장
결합	비결합
변형	수정치 없음
아이소타입	IgG
클론성	다클론
형태	액체
농도	1mg/ml
Storage	Aliquot 하여 $-20^{\circ}\text{C}$ 에 보관(12개월 유효). 냉동/해동 반복을 피하십시오.
Shipping	Ice bags
버퍼	글세롤 50%, 보르네올 0.5%, 산구방제 N 0.02%를 함유한 PBS 용액
정제	천상정제

## 적용

희석 비율	WB 1:500-1:2000, IHC 1:100-1:300, ICC/IF 1:50-1:200, ELISA 1:10000-1:20000
분자량	45kDa

## 항원 정보

유전자명	MAEA MAEA; EMP; HLC10; PIG5; Macrophage erythroblast attacher; Cell proliferation-inducing
다른 이름	gene 5 protein; Erythroblast macrophage protein; Human lung cancer oncogene 10 protein; HLC-10
유전자 ID	10296.0
SwissProt ID	Q7L5Y9
면역원	이 항원은 인간 MAEA에서 유래한 항원입니다. 용어상으로는 다클론입니다. 181-230

## 배경

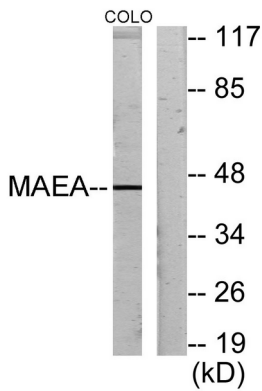
이 유전자는 췌장, 대장, 폐에 부속하는 것. MAEA는 대장암을 포함하는 다양한 세포를 포함하는 것으로 추정된다. 다양한 단백질은 MAEA-결합 세포를 표적으로

- 말미는 막단 포함이다 대체 스플라이싱으로 인해 여러 변이형 생성된다 [RefSeq 제공 2014년 7월] 발단계 전이 응집 단백질에 의해 중에는 핵양극 말 및 새질분말에 수축에서 검출된다  
 . 가능 접합에 의해 생성된 다량 단백질에 포함된다 상한 다량 단백질에 MAEA 기준하는 것만큼 이 접합체 가능한 다량에 축적되는 것때 포함이다 MAEA 매개접은 접합체의 사멸을 억제한다  
 나. 초중 접합 생성 가능단인 접합체 표상형에 포함이다 F-액틴 결합여 접합체와 다량에서 액틴분를 조절한다 핵 구조 및 분열 과정에 가할수있다 유점 1 개 CTLH 도메인을 포함한다  
 . 유점 1 개 LisH 도메인을 포함한다 세포내 위치 핵 내 분포 및 핵으로 국한된다 소위 F-액틴 복합체를 형성한다 조직 특성 도는 조직에 분포한다

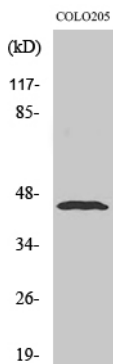
## 연구 분야

-

## 이미지 데이터



MAEA 항를 사용하여 COLO205 세포 용출물을 위한 블롯 분석한다 오른쪽은 항를 띠고서 분석한다



Emp 단백 항를 1:500 으로 희석하여 용출물에 대한 블롯 분석을 수행한다