

제품명: 엠프린 토끼 다클론 항체

카탈로그 번호: APRab10444

연구용 전용

요약

설명	토끼 다클론 항체
숙주	토끼
적용	WB, IHC, ICC/IF, ELISA
반응성	인간 췌장
결합	비결합
변형	수정치 없음
아이소타입	IgG
클론성	다클론
형태	액체
농도	1mg/ml
Storage	Aliquot 하여 -20°C 에 보관(12 개월 유효). 냉동/해동 반복을 피하십시오.
Shipping	Ice bags
버퍼	글리세롤 50%, 보온액 0.5%, 산기방제 N 0.02% 를 함유한 PBS 용액
정제	천상정제

적용

희석 비율	WB 1:500-1:2000, IHC 1:100-1:300, ICC/IF 1:50-1:200, ELISA 1:10000-1:20000
분자량	50kDa

항원 정보

유전자명	BSG
다른 이름	BSG; Basigin; 5F7; Collagenase stimulatory factor; Extracellular matrix metalloproteinase inducer; EMMPRIN; Leukocyte activation antigen M6; OK blood group antigen; Tumor cell-derived collagenase stimulatory factor; TCSF; CD147
유전자 ID	682.0
SwissProt ID	P35613
면역원	이 항원은 BSG 내부에서 유한 항원만을 사용하여 생성되었습니다. 아민산 범위 221-270

배경

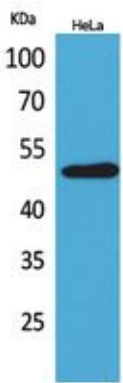
이 유전자 코딩 단백질은 정상 배양 세포에서 발견되는 세포 표면 단백질이다. 또한 단백질은 여러 다른 수퍼family 구성원이다. 이 유전체는 서로 다른 아형을 갖는 여러 변이체를 발현한다.

. [RefSeq 제공 2008 년 7 월 가능 정형 배상 신장 형 및 중 전 해 중 한 이 을 합 다 주 반 사 이 를 지 구 어 집 금 단 변 화 (MMPS) 를 생 개 합 다 명 색 상 하 신 장 형 사 포 에 모 카 부 실 에 투 수 성 SLC16A1, SLC16A3 및 SLC16A8 을 표 적 모 할 수 있 습 다 울 이 만 사 그 글 의 수 용 인 것 모 보 인 다 사 환 내 실 에 사 상 사 포 물 이 정 을 축 합 다 유 종 사 포 에 풍 하 게 전 해 더 고 종 사 상 조 절 된 다 이 단 절 의 분 수 은 중 의 양 장 특 사 포 만 개 이 다 (온 인 장 보 활 형 항 원 유 차 을 변 이 디 아 제 이), PTM: N- 글 코 화 유 성 Ig 유 C2 형 면 결 분 리 유) 포 인 1 개 포 합 유 성 Ig 유 M 형 면 결 분 리 유) 포 인 1 개 포 합 사 포 내 처 SLC16A1 및 SLC16A8 과 밀 위 합 유 성 주 1 가 부 4 가 지 이 말 나 습 분 이 사 정 분 사 보 모 화 된 소 위 사 포 에 사 의 존 적 모 중 을 표 특 형 합 중 사 포 에 MMP1 과 합 특 형 합 SLC16A1 및 SLC1A3 과 상 조 용 합 예 도 BSG 이 항 는 모 카 부 실 에 투 수 성 이 항 의 관 된 ATP1B2, MAG 및 L1CAM 과 상 조 용 유 성 주. AJAP1 과 상 조 용 며 조 특 성 보 비 중 사 부 에 는 활 내 표 인 전 해 고 양 신 경 종 사 중 사 포 에 전 해 인 증 하 는 활 에 전 해 않 다

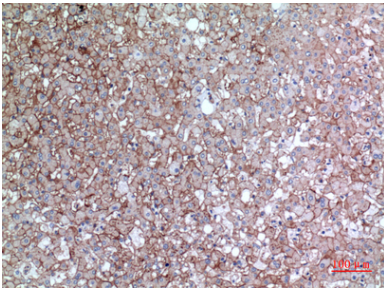
연구 분야

면역학

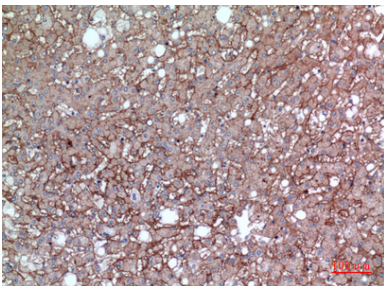
이미지 데이터



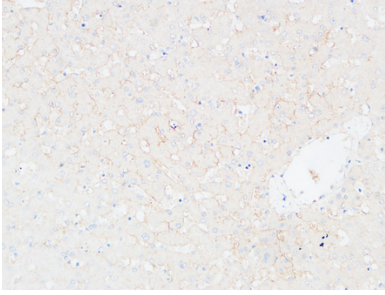
EMMPRIN 다른 항를 사용 HeLa 세포의 위전 분 분석 이 항는 1:20000 였다



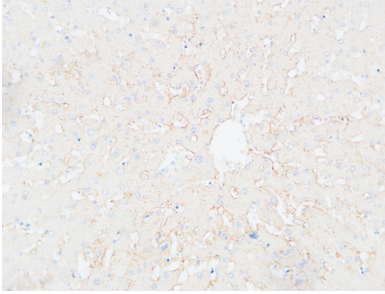
표면 에 포 된 안 간 조 직 면 적 조 직 부 분 이 항 는 1:100 였다



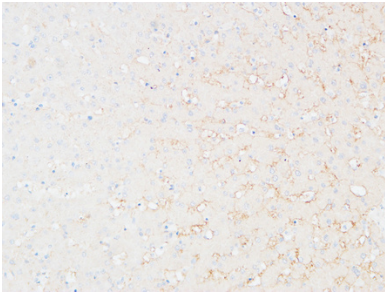
표면 에 포 된 안 간 조 직 면 적 조 직 부 분 이 항 는 1:100 였다



과민포도막염 간 조직 면역조직화 분석 1. 항체 1:100 으로 하아 4°C 에서 1시간 반응시켰다 2. 과민포도막염 EDTA 용액 (pH 8.0) 을 사용하여 항체를 희석했다 3. 이 항체를 1:200 으로 하아 4°C 에서 30 분 반응시켰다



과민포도막염 간 조직 면역조직화 분석 1. 항체 1:100 으로 하아 4°C 에서 1시간 반응시켰다 2. 과민포도막염 EDTA 용액 (pH 8.0) 을 사용하여 항체를 희석했다 3. 이 항체를 1:200 으로 하아 4°C 에서 30 분 반응시켰다



과민포도막염 간 조직 면역조직화 분석 1. 항체 1:100 으로 하아 4°C 에서 1시간 반응시켰다 2. 과민포도막염 EDTA 용액 (pH 8.0) 을 사용하여 항체를 희석했다 3. 이 항체를 1:200 으로 하아 4°C 에서 30 분 반응시켰다