

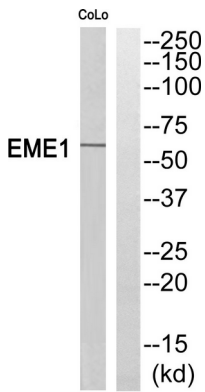


나사체단열중정도가 불완전케플러차는 데필할수있습다우성 EME1/MMS4 계에함다세과내역S 기체DNA 손상부어되다소위 자기결합수있습다MUS81 과상작용함다ERCC4 및FANCM 과상작용함다

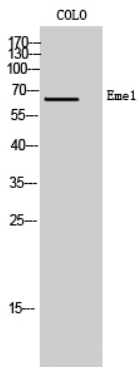
## 연구 분야

상동재합

## 이미지 데이터



EME1 항에대한웨스턴블롯분석. 오른쪽은 EME1 단백질로 확인되었습니다.



Eme1 단백질이 COLO 세포의 웨스턴블롯 분석