

**제품명: ELOVL6** 토끼 다클론 항체

**카탈로그 번호: APRab10428**

연구용 전용

## 요약

설명	토끼 다클론 항체
숙주	토끼
적용	WB, ELISA
반응성	인간 쥐 생체
결합	비결합
변형	수정되지 않음
아이소타입	IgG
클론성	다클론
형태	액체
농도	1mg/ml
Storage	Aliquot 하여 $-20^{\circ}\text{C}$ 에 보관(12 개월 유효). 냉동/해동 반복을 피하십시오.
Shipping	Ice bags
버퍼	글세롤 50%, 보르덴탈 0.5%, 산구방제 N 0.02%를 함유한 PBS 용액
정제	천상정제

## 적용

희석 비율	WB 1:500-1:2000, ELISA 1:5000-1:20000
분자량	35kDa

## 항원 정보

유전자명	ELOVL6 ELOVL6; FACE; LCE; Elongation of very long chain fatty acids protein 6; 3-keto acyl-CoA
다른 이름	synthase ELOVL6; ELOVL fatty acid elongase 6; ELOVL FA elongase 6; Fatty acid elongase 2; hELO2; Fatty acyl-CoA elongase; Long-chain fatty-acyl elongase
유전자 ID	79071.0
SwissProt ID	Q9H5J4
면역원	이 항원은 인간 ELOVL6 에서 유래한 항원이다. 용어상 유사하다. (인산번호) 21-70

## 배경

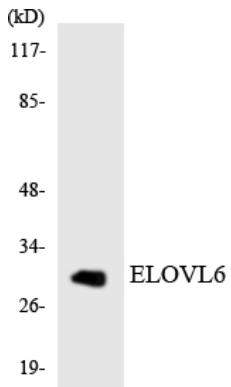
지방산 합성(FAEC 6.2.1.3), 에 들어 ELOVL6 는 지방산의 첫 번째 속도 제한 단계인 미틸 CoA 를 탄소 공여체로 한다 (Moon et al., 2001 [PubMed 11567032]).

[OMIM 제 208 208 년 3 월 16 일 C12-C16 포화 지방산에 특이적인 산화 효소 유성 ELO 계열]

## 연구 분야

불화 지방산의 생성

## 이미지 데이터



ELOVL6 항을 사용하여 K562 세포 용출물을 위한 Western blot 분석



ELOVL6 다른 항을 사용하여 인간 세포에 대한 Western blot 분석