

제품명: ELOVL5 토끼 다클론 항체

카탈로그 번호: APRab10427

연구용 전용

요약

설명	토끼 다클론 항체
숙주	토끼
적용	WB, IHC, ICC/IF, ELISA
반응성	인간 쥐 마우스
결합	비결합
변형	수정되지 않음
아이소타입	IgG
클론성	다클론
형태	액체
농도	1mg/ml
Storage	Aliquot 하여 -20°C 에 보관(12 개월 유효). 냉동/해동 반복을 피하십시오.
Shipping	Ice bags
버퍼	글리세롤 50%, 보오덴탈 0.5%, 산구방제 N 0.02% 를 함유한 PBS 용액
정제	천상정제

적용

희석 비율	WB 1:500-1:2000, IHC 1:100-1:300, ICC/IF 1:50-1:200, ELISA 1:20000-1:40000
분자량	28kDa

항원 정보

유전자명	ELOVL5 ELOVL5; ELOVL2; Elongation of very long chain fatty acids protein 5; 3-keto acyl-CoA
다른 이름	synthase ELOVL5; ELOVL fatty acid elongase 5; ELOVL FA elongase 5; Fatty acid elongase 1; hELO1
유전자 ID	60481.0
SwissProt ID	Q9NYP7
면역원	이 항체는 인간 ELOVL5 에서 유한한 펩타이드를 용해성 단백질로 생산되었다. 아민산 범위 250-299

배경

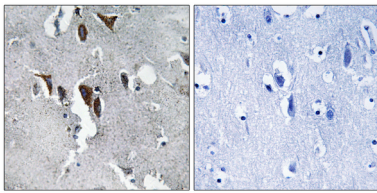
이 유전자는 ELO 계열에 해당하며 부과 과잉 발현을 보여, 소아에게서는 중증과 만성 단백뇨를 일으킨다. 이 단백질은 장에 불화 지방의 생합성에 관여한다. 이 유전자 돌연변이는 척추성 운동 장애

38(SCA38)과 관련이 있습니다. 이 유전자는 대체 스플라이싱 전사 변이체 발현을 합니다 [RefSeq 제공 2014년 9월]. 기능 장애 다불화지방산(PUFA)의 생체 관련할 수 있음 유성 ELO 계열에 포함, 조직 특성 부위와 관에서 높은 발현을 보이며, 전신 폐 뇌에서 낮은 발현을 보임

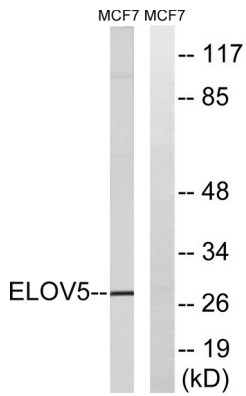
연구 분야

불화지방산의 생성

이미지 데이터



ELOVL5 항체를 이용한 과립피네안 뇌 조직의 면역조직화 분석. 오른쪽 그림은 항염색제로 처리한 결과이다.



ELOVL5 항체를 사용하여 MCF-7 세포 용출물을 위한 분석했다. 오른쪽 그림은 항염색제로 처리한 결과이다.