

**제품명: ELOVL3** 토끼 다클론 항체

**카탈로그 번호: APRab10424**

연구용 전용

## 요약

설명	토끼 다클론 항체
숙주	토끼
적용	IHC, ICC/IF, ELISA
반응성	인공 쥐 마스
결합	비결합
변형	수정치 없음
아이소타입	IgG
클론성	다클론
형태	액체
농도	1mg/ml
Storage	Aliquot 하여 -20°C 에 보관(12 개월 유효). 냉동/해동 반복을 피하십시오.
Shipping	Ice bags
버퍼	글리세롤 50%, 보오덴탈 0.5%, 산구방제 N 0.02% 를 함유한 PBS 용액
정제	천상정제

## 적용

희석 비율	IHC 1:100-1:300, ICC/IF 1:50-1:200, ELISA 1:10000-1:20000
분자량	-

## 항원 정보

유전자명	ELOVL3 ELOVL3; CIG30; Elongation of very long chain fatty acids protein 3; 3-keto acyl-CoA synthase
다른 이름	ELOVL3; Cold-inducible glycoprotein of 30 kDa; ELOVL fatty acid elongase 3; ELOVL FA elongase 3
유전자 ID	83401.0
SwissProt ID	Q9HB03
면역원	이 항원은 인간 ELOVL3 에서 유한한 펩타이드를 용해성 단백질로 생산되었다. 아민 말단 위치 31-80

## 배경

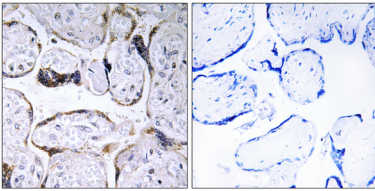
이 유전자는 GNS1/SUR4 계열의 수산화 지방산 합성효소이다. 이 계열의 구성원들은 지방산의 생합성에 관여하는 공진화된 효소 복합체를 형성한다. [RefSeq 제공 2013년 7월, 토끼 다클론]

신도르제 항막단백질에 소포체 국소화를 부인한다. 가능 갈색 방추의 세포 중과 관련된 막 상에 관련할 수 있다. 유근 세포와 신경 세포의 합에 관련할 수 있다. 지방산 연화의 촉매 반응 중 하나인 지방산 CoA를 배타하여 유근 CoA로 전환하거나, 또는 2-에일 CoA를 포화 CoA 유근으로 전환하는 반응 중 하나 또는 둘 다를 촉매할 수 있다. 유성 ELO 계열에 속한다.

## 연구 분야

-

## 이미지 데이터



ELOVL3 항를 이용한 과산화물배양 세포의 면역조직화학 분석. 오른쪽 그림은 항염색에 의한 결과이다.