

제품명: ELOVL2 토끼 다클론 항체

카탈로그 번호: APRab10423

연구용 전용

요약

설명	토끼 다클론 항체
숙주	토끼
적용	IHC, ICC/IF, ELISA
반응성	인간 췌장
결합	비결합
변형	수정치 없음
아이소타입	IgG
클론성	다클론
형태	액체
농도	1mg/ml
Storage	Aliquot 하여 -20°C 에 보관(12개월 유효). 냉동/해동 반복을 피하십시오.
Shipping	Ice bags
버퍼	글세롤 50%, 보오덴탈 0.5%, 산구방제 N 0.02%를 함유한 PBS 용액
정제	천상정제

적용

희석 비율	IHC 1:100-1:300, ICC/IF 1:50-1:200, ELISA 1:5000-1:20000
분자량	-

항원 정보

유전자명	ELOVL2
다른 이름	ELOVL2; SSC2; Elongation of very long chain fatty acids protein 2; 3-keto acyl-CoA synthase
유전자 ID	54898.0
SwissProt ID	Q9NXB9
면역원	이 항원은 인간 ELOVL2에서 유래한 항원입니다. 용액에 안정합니다. 아민기: 250-296

배경

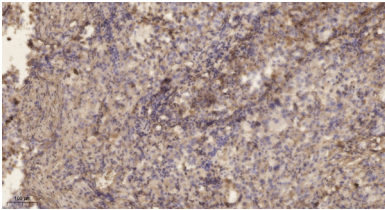
도인 디인도르제 형막단질에 소체국호를 부여할 수 있는 매우 긴 사슬 지방산 및 지방산의 조립에 관여하는 다량 단백질의 한 구성요소인 CoA를 사용하여 CoA를 전하하여 CoA를 유체로 전환하는 반응에서 또는 둘 다를 촉매할 수 있습니다. 유성 ELO 계열에 해당하며 도인 디인도르제 형막단질에 소체국호를 부여할 수 있는

: 대개 긴 사슬 지방 및 포화 지방의 조성을 포함하고 있습니다. 지방 사슬의 분포는 즉각적으로 CoA 클러스터와 유사한 CoA 로 전환하거나 트립스-에일 CoA 클러스터와 유사한 두 가지 유형의 분포 중 하나 또는 둘 다를 추적할 수 있습니다. 유점 ELO 계열에 속합니다.

연구 분야

불화 지방의 생성

이미지 데이터



과립 표면의 표면적 분석. 1. 향료 1:200 으로 하여 4°C 에서 15분 동안 반응시켰다. 2. Tris-EDTA, pH 9.0 용액 사용 여항을 하였다. 3. 이 향료 1:200 으로 하여 4°C 에서 45 분 동안 반응시켰다.