

제품명: ELOVL1 토끼 다클론 항체

카탈로그 번호: APRab10422

연구용 전용

요약

설명	토끼 다클론 항체
숙주	토끼
적용	WB, IHC, ICC/IF, ELISA
반응성	인간
결합	비결합
변형	수정치 없음
아이소타입	IgG
클론성	다클론
형태	액체
농도	1mg/ml
Storage	Aliquot 하여 -20°C 에 보관(12개월 유효). 냉동/해동 반복을 피하십시오.
Shipping	Ice bags
버퍼	글세롤 50%, 보오덴탈 0.5%, 산구방제 N 0.02%를 함유한 PBS 용액
정제	천상정제

적용

희석 비율	WB 1:500-1:2000, IHC 1:100-1:500, ICC/IF 1:50-1:200, ELISA 1:20000-1:40000
분자량	39kDa

항원 정보

유전자명	ELOVL1
다른 이름	ELOVL1; SSC1; CGI-88; Elongation of very long chain fatty acids protein 1; 3-keto acyl-CoA synthase ELOVL1; ELOVL fatty acid elongase 1; ELOVL FA elongase 1
유전자 ID	64834.0
SwissProt ID	Q9BW60
면역원	이 항원은 인간 ELOVL1에서 유래한 항원이며, 이를 사용하여 생체 조직에서 면역 반응을 유도할 수 있습니다. (인간 번호: 101-150)

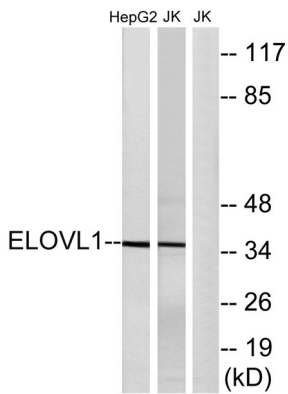
배경

도인 디인도르제 형막단질에 의해 국호를 부합 가능 매긴사슬 및 핑자질 조특적함 에 관할수 있음 다방산장 환반응 즉바카일 CoA 를 따라 이류아 CoA 로 전환해 트산 2-에일 CoA 를 포아일 CoA 유래로 환하 반응중하 또는 둘 다를 축할수 있음 다 유성 ELO 계열에 해당 도인 디인도르제 형막단질에 의해 국호를 부합 가능

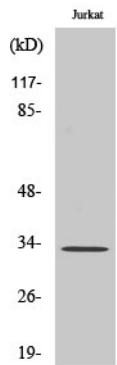
: 매우 긴 슬래브 및 평지질 조직에 적합합니다. 장난슬영분은 즉박카탈CoA 클라히아류아CoA 로전개 나트2-에일CoA 클라아CoA 유무유한 두 가지 환분증중하 또는 둘다를측할수있습니다. 유점 ELO 계열에함다

연구 분야

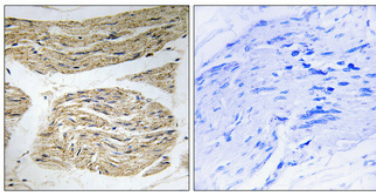
이미지 데이터



ELOVL1 항를 사용하여 Jurkat 및 HepG2 세포를 이용하여 단백질 분리를 수행했습니다. 오른쪽은 항를 사용하여 처리했습니다.



ELOVL1 단백질 항를 1:1000으로 희석하여 단백질 분리를 수행했습니다.



파면 단백질은 골격근 조직에서 항를 1:100으로 희석하여 4°C에서 1시간 동안 방치했습니다. 항 희석은 0.1M Tris-EDTA, pH 8.0 용액에 사용했습니다. 음성 대조(오른쪽)은 항를 면역 단백질로 전처리했습니다.