

제품명: 엘롱긴 A3 토끼 다클론 항체

카탈로그 번호: APRab10421

연구용 전용

요약

설명	토끼 다클론 항체
숙주	토끼
적용	WB, IHC, ICC/IF, ELISA
반응성	인간 췌장
결합	비결합
변형	수정치 없음
아이소타입	IgG
클론성	다클론
형태	액체
농도	1mg/ml
Storage	Aliquot 하여 -20°C 에 보관(12 개월 유효). 냉동/해동 반복을 피하십시오.
Shipping	Ice bags
버퍼	글세롤 50%, 보르네올 0.5%, 산구방제 N 0.02% 를 함유한 PBS 용액
정제	천상정제

적용

희석 비율	WB 1:500-1:2000, IHC 1:100-1:300, ICC/IF 1:200-1:1000, ELISA 1:10000-1:20000
분자량	60kDa

항원 정보

유전자명	TCEB3C
다른 이름	TCEB3C; TCEB3L2; RNA polymerase II transcription factor SIII subunit A3; Elongin-A3; EloA3; Transcription elongation factor B polypeptide 3C
유전자 ID	162699.0
SwissProt ID	Q8NG57
면역원	이 항체는 인간 ELOA3 에서 유래한 항원 펩타이드를 사용하여 생성되었습니다. 아민산 범위 381-430

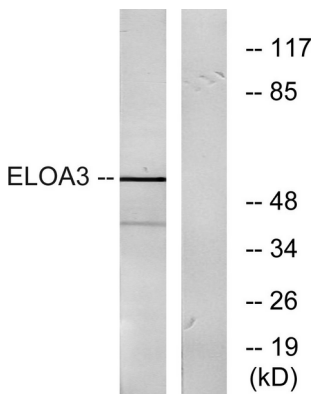
배경

SIII(또는 엘롱) 전사장인 복합체는 DNA 중을 따라 유전자 RNA 폴리머제 II 의 일차적인 장를 형성하고 RNA 폴리머제 II 에 의한 전사장 속을 저한다. 이 복합체는 전할 수 있는 A, A2 또는 A3(또는 엘롱 A, A2 또는 A3)과 두 개의 조절 수 B 및(또는 엘롱 B 및)로 구성된 정량이다. 이 유전자 수 A3 을 암호화한다. A3 과 A 는 발현되는 반면 A2 는 정에서 특이적으로 발

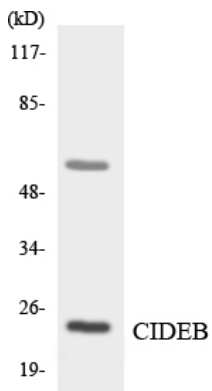
됩니다[RefSeq 제공 2010년 3월, 도메인 elongin BC 복합체와 도메인 합성[APST]-L-x(3)-C-x(3)-[AILV]를 갖는 BC-box로 알려져 있습니다. 기능 elongin B도 알려진 SIII는 주형에 의해 암호화된 부위를 RNA 폴리머제 II의 전사 시작을 증가시키는 알려진 전사 시작인입니다. 서유 A3는 전사 활성을 가지지만 SIII 조절 서유 B와 C의 양에 비해 elongin BC 복합체의 결합에 의해 전할 생성하는 양보다 유점 1 개와 TFIS N-말 도메인을 포함합니다. 서유 A(A1, A2 또는 A3), B 및 C 서유의 양은 다양합니다. 조직 특이성 광범하게 발현됩니다.

연구 분야

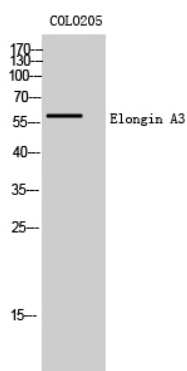
이미지 데이터



ELOA3 항체를 사용하여 COLO205 세포 용출물을 위한 단백질 분석입니다. 오른쪽에 함량이 표시되어 있습니다.



COLO205 세포 용출물을 CIDEB 항체를 사용하여 위한 단백질 분석입니다.



elongin A3 다른 항체를 사용하여 COLO205 세포 용출물을 위한 단백질 분석입니다.