

**제품명: ELOF1** 토끼 다클론 항체

**카탈로그 번호: APRab10418**

연구용 전용

## 요약

설명	토끼 다클론 항체
숙주	토끼
적용	IHC, ELISA
반응성	인간 췌장
결합	비결합
변형	수정치 없음
아이소타입	IgG
클론성	다클론
형태	액체
농도	1mg/ml
Storage	Aliquot 하여 -20°C 에 보관(12 개월 유효). 냉동/해동 반복을 피하십시오.
Shipping	Ice bags
버퍼	글세롤 50%, 보오덴탈 0.5%, 산구방제 N 0.02% 를 함유한 PBS 용액
정제	천상정제

## 적용

희석 비율	IHC 1:50-1:200, ELISA 1:5000-1:20000
분자량	-

## 항원 정보

유전자명	ELOF1
다른 이름	Transcription elongation factor 1 homolog
유전자 ID	84337.0
SwissProt ID	P60002
면역원	인간 ELOF1 아미노산 범위 30-110 에서 유래한 합성 펩타이드

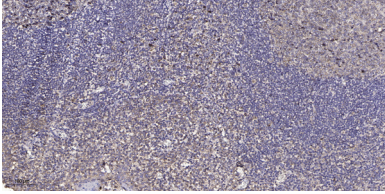
## 배경

가능하게 전사된 영역에 적절한 크립톤을 유지하는 데 관여하는 전사 장인, 유성 ELOF1 계에 포함 가능하게 전사된 영역에 적절한 크립톤을 유지하는 데 관여하는 전사 장인, 유성 ELOF1 계에 포함

## 연구 분야

-

## 이미지 데이터



과립과 표면적 면적 분석 1. 양을 1:200 으로 하여 4°C 에서 1시간 반응했다. 2. Tris-EDTA, pH 9.0 용액 사용 하여 양을 회복했다. 3. 양을 1:200 으로 하여 실온에서 45 분 반응했다.