

제품명: ELL2 토끼 다클론 항체

카탈로그 번호: APRab10407

연구용 전용

요약

설명	토끼 다클론 항체
숙주	토끼
적용	IHC, ICC/IF, ELISA
반응성	인간
결합	비특이적
변형	수정 없음
아이소타입	IgG
클론성	다클론
형태	액체
농도	1mg/ml
Storage	Aliquot 하여 -20°C 에 보관(12 개월 유효). 냉동/해동 반복을 피하십시오.
Shipping	Ice bags
버퍼	글리세롤 50%, 보오덴탈 0.5%, 산구방제 N 0.02% 를 함유한 PBS 용액
정제	천상정제

적용

희석 비율	IHC 1:100-1:300, ICC/IF 1:50-1:200, ELISA 1:10000-1:20000
분자량	-

항원 정보

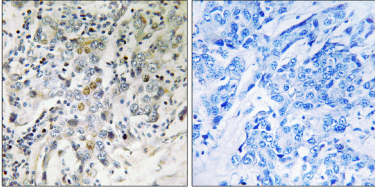
유전자명	ELL2
다른 이름	ELL2; RNA polymerase II elongation factor ELL2
유전자 ID	22936.0
SwissProt ID	O00472
면역원	이 항체는 인간 ELL2 에서 유한 항원 펩타이드를 사용하여 생성되었습니다. 아민산 범위 448-497

배경

가장 DNA 상의 리뉴얼 RNA 중합효소의 일차적 장를 억제하여 전사 속도를 증가시키는 인산염 유성 ELL/ 유전체 게놈에 속한 소위 EAF1 및 EAF2와 상동함

연구 분야

이미지 데이터



ELL2 항체를 이용한 면역조직화학 분석 결과. 왼쪽 그림은 항체 염색 결과이고, 오른쪽 그림은 핵 염색 결과이다.