

제품명: Elf-5 토끼 다클론 항체

카탈로그 번호: APRab10403

연구용 전용

요약

설명	토끼 다클론 항체
숙주	토끼
적용	WB, ICC/IF, ELISA
반응성	인자 쥐
결합	비결합
변형	수정치 없음
아이소타입	IgG
클론성	다클론
형태	액체
농도	1mg/ml
Storage	Aliquot 하여 -20°C 에 보관(12개월 유효). 냉동/해동 반복을 피하십시오.
Shipping	Ice bags
버퍼	글리세롤 50%, 보르덴탈 0.5%, 산구방제인 0.02%를 함유한 PBS 용액
정제	천상정제

적용

희석 비율	WB 1:500-1:2000, ICC/IF 1:200-1:1000, ELISA 1:10000-1:20000
분자량	31kDa

항원 정보

유전자명	ELF5
다른 이름	ELF5; ESE2; ETS-related transcription factor Elf-5; E74-like factor 5; Epithelium-restricted ESE-1-related Ets factor; Epithelium-specific Ets transcription factor 2; ESE-2
유전자 ID	2001.0
SwissProt ID	Q9UKW6
면역원	이 항체는 인간 ELF5 에서 유한 항원 펩타이드를 사용하여 생성되었습니다. 아민산 범위: 191-240

배경

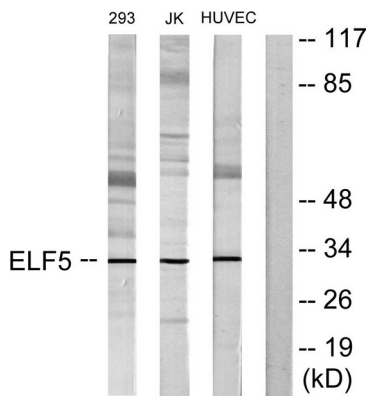
이 유전자에 코딩된 단백질은 Ets 전사 인자 계열의 특이적 하위 부류에 해당하며, 각 세포 유형에서 분화 후 단계 조절에 관여하는 역할에 참여. 인간과 같은 생물을 포함하는 조직에 발현되는 예상치 못한 특이성을 조절하는 것으로 보인다. 이 단백질은 응집 단백질이다. DNA 에 대한 친화력이 높으며, 이 유전자에 대해 다른 이름은 코딩하는 여러 대체 스플라이싱 변체도 보고되었다. [RefSeq 제공 2011년]

율, 또한 PNT 또한 전 활성으로 작용한다. 가능 조직의 증식 후 단계를 조절하는데 역할을 할 수 있는 전 활성인이다. 이항는 공동 유전자 코어인 GGA[AT]를 포함하는 DNA 서열에 결합한다. 전적으로 SPRR2A 외에도 특이적 PSP 프로모터를 포함한다. 유전자 ETS 계열에 포함된다. 유전자 1 계열 ETS DNA 결합 도메인을 포함한다. 유전자 1 계열 PNT(보통) 도메인을 포함한다. 조직 특성: 상피 세포형이 높은 조직에 분포한다. 침샘, 유선, 생식 기관에서 높은 발현을 보인다. 태반에서는 낮은 발현을 보인다. 아이플 1 과 아이플 2는 조직에 따라 발현 양이 다르다. 생애는 아이플 1만 발현되는 반면, 전립선에는 두 아이플 모두 발현되며 아이플 2의 발현이 더 높을 수 있다. 조직 분포와 조직에 결합하는 상이 다르다. 예외 사항: 세포주에서는 발현이 나타나지 않는다.

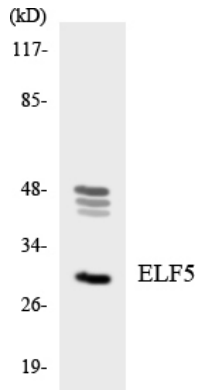
연구 분야

-

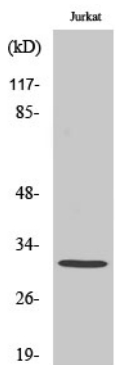
이미지 데이터



Jurkat, 293 및 HUVEC 세포 용출물을 ELF5 항를 사용하여 Western blot 분석했다. 오른쪽에 혼합 단백이 표시되어 있다.



HT-29 세포 용출물을 ELF5 항를 사용하여 Western blot 분석했다.



Elf-5 다른 항를 이용한 다양한 세포의 Western blot 분석